

# Dom w jaskierkach 3 (G)

PEŁNOBRANŻOWE ODBICIE LUSTRZANE

Dom jednorodzinny z poddaszem użytkowym  
4 pokoje, 1 kuchnia, 2 łazienki, kotłownia, pralnia,  
garaż, strych

**powierzchnia domu:** 115,61 m<sup>2</sup>  
(bez kotłowni, garażu, strychu)

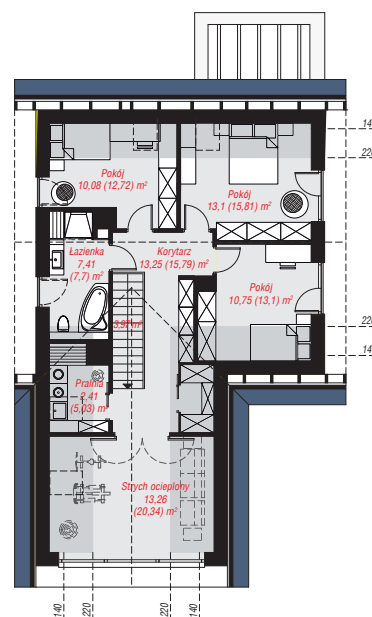
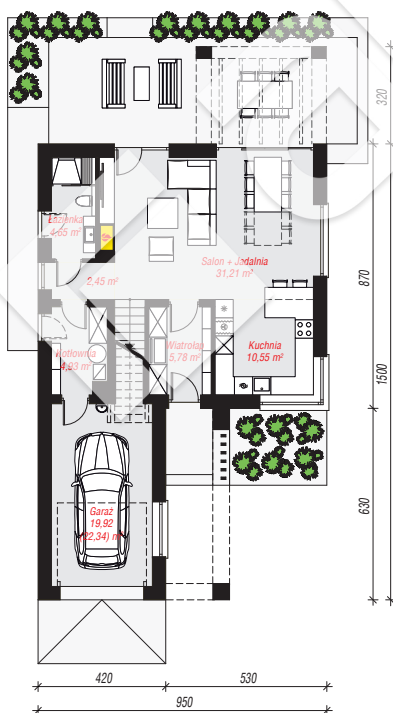
powierzchnia garażu: 19,92 m<sup>2</sup>  
powierzchnia strychu: 13,26 m<sup>2</sup>  
powierzchnia kotłowni: 4,93 m<sup>2</sup>

powierzchnia zabudowy: 122,83 m<sup>2</sup>  
powierzchnia podłóg: 176,37 m<sup>2</sup>  
kubatura: 787,86 m<sup>3</sup>  
wysokość budynku: 8,45 m  
powierzchnia dachu: 212,60 m<sup>2</sup>

min. wymiary działki: 23,70 x 17,50 m  
po adaptacji\*: 16,50 x 23,00 m  
(Szerokość: likwidacja okien w ścianie bocznej,  
przeprojektowanie okien dachowych; długość: skrócenie  
pergoli.)

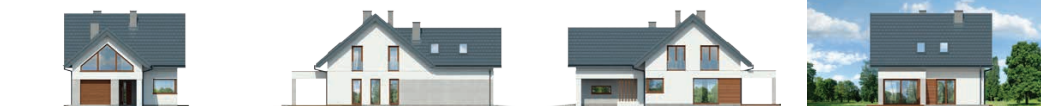
## Technologia i konstrukcja

**ściany:** bloczek z betonu komórkowego H+H 24 cm,  
styropian Termo Organika 20 cm, tynk; **strop:** płyta  
żelbetowa; **ścianka kolankowa:** 125 cm; **dach:**  
dwuspadowy, nachylenie 40 st., więźba drewniana,  
dachówka ceramiczna, okno dachowe 3; **kocioł:**  
gazowy



PARTER: 79,49 (81,91) m<sup>2</sup>

PODDASZE: 74,23 (94,46) m<sup>2</sup>



Do projektu możesz wprowadzić zmiany,  
na które wyrazimy bezpłatną zgodę.

Zobacz dostępne wersje projektu,  
wizualizacje wnętrza i zdjęcia z realizacji  
na [www.archon.pl](http://www.archon.pl)