

Dom w kortlandach (G)

PEŁNOBRANŻOWE ODBICIE LUSTRZANE

Dom jednorodzinny z poddaszem użytkowym
5 pokoi, 1 kuchnia, 2 łazienki, spiżarka, kotłownia,
pralnia, garderoby, garaż, strych

powierzchnia domu: 146,27 m²
(bez kotłowni, garażu)

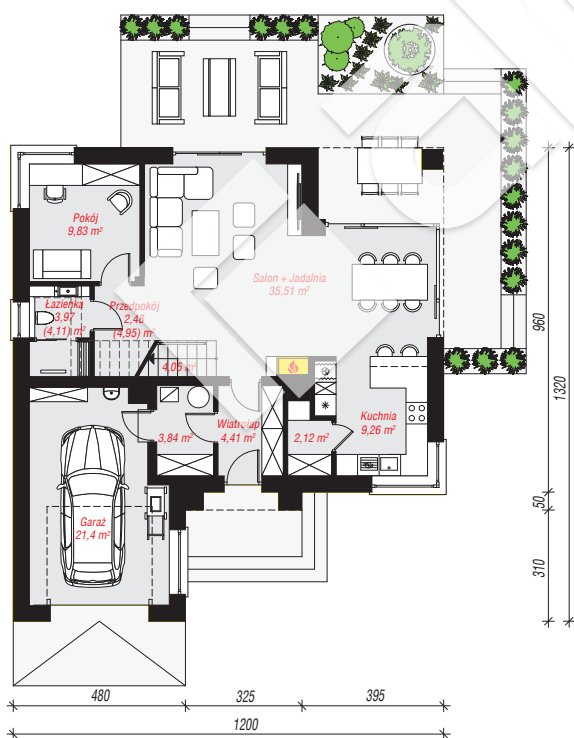
powierzchnia garażu: 21,40 m²
powierzchnia strychu: 0,99 m²
powierzchnia kotłowni: 3,84 m²

powierzchnia zabudowy: 134,61 m²
powierzchnia podłóg: 197,61 m²
kubatura: 920,40 m³
wysokość budynku: 8,80 m
powierzchnia dachu: 226,70 m²

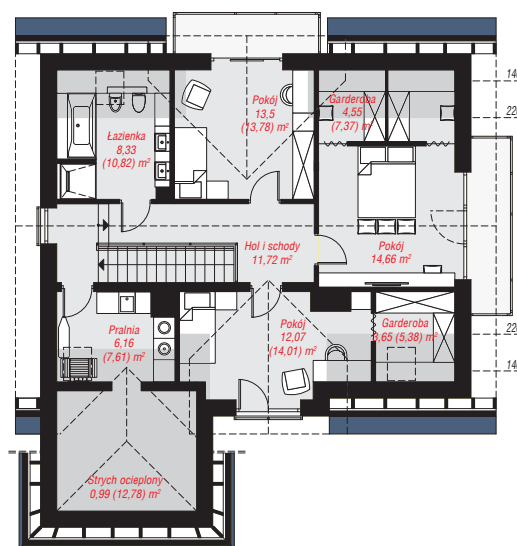
min. wymiary działki: 21,20 x 20,00 m
po adaptacji*: 19,00 x 21,20 m
(Likwidacja okien w ścianie bocznej)

Technologia i konstrukcja

ściany: pustak ceramiczny Porotherm 25 cm, styropian Termo Organika 20 cm, tynk; **strop:** płyta żelbetowa;
ścianka kolankowa: 116 cm; **dach:** dwuspadowy, nachylenie 38 st., więźba drewniana, dachówka ceramiczna, okno dachowe 3; **kocioł:** gazowy



PARTER: 96,87 (99,48) m²



PODDASZE: 75,63 (98,13) m²



Do projektu możesz wprowadzić zmiany,
na które wyrazimy bezpłatną zgodę.

Zobacz dostępne wersje projektu,
wizualizacje wnętrz i zdjęcia z realizacji
na www.archon.pl