

Dom w lawendzie ver.2

Dom jednorodzinny z poddaszem użytkowym
5 pokoi, 1 kuchnia, 2 łazienki, kotłownia,
garderoby, antresola, garaż, strych

powierzchnia domu: 121,89 m²
(bez kotłowni, garażu, strychu)

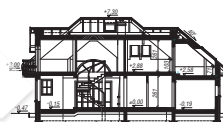
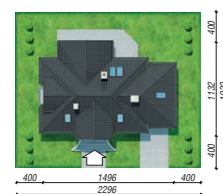
powierzchnia garażu: 19,27 m²
powierzchnia strychu: 7,33 m²
powierzchnia kotłowni: 5,23 m²

powierzchnia zabudowy: 128,93 m²
powierzchnia podłóg: 187,58 m²
kubatura: 762,71 m³
wysokość budynku: 7,77 m
powierzchnia dachu: 230,30 m²

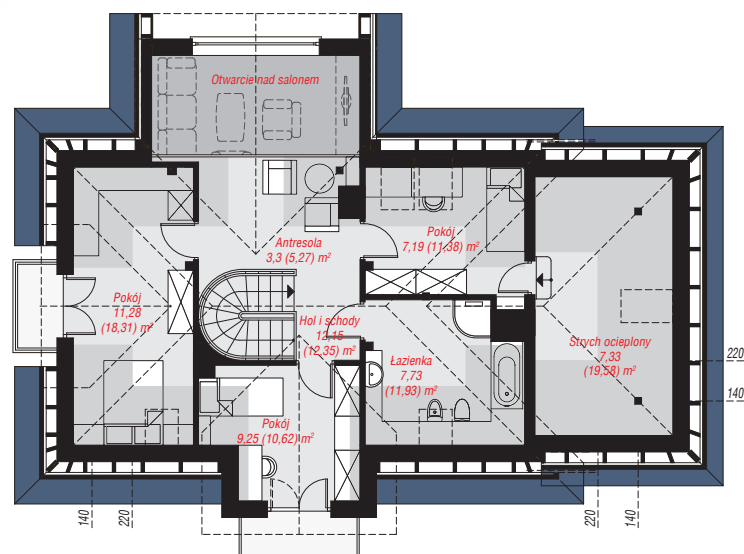
min. wymiary działki: 19,32 x 22,96 m
po adaptacji*: 21,96 x 19,32 m
(Likwidacja okna w ścianie bocznej w garażu, likwidacja lub przesunięcie okna połaściowego.)

Technologia i konstrukcja

ściany: bloczek z betonu komórkowego H+H 24 cm,
styropian Termo Organika 15 cm, tynk; **strop:** płyta
żelbetowa; **ścianka kolankowa:** 103 cm; **dach:**
czterospadowy, nachylenie 40 st., więźba drewniana,
dachówka ceramiczna, okno dachowe 3; **kocioł:**
gazowy



PARTER: 95,49 (98,14) m²



PODDASZE: 58,23 (89,44) m²



Do projektu możesz wprowadzić zmiany,
na które wyrazimy bezpłatną zgodę.

Zobacz dostępne wersje projektu,
wizualizacje wnętrza i zdjęcia z realizacji
na www.archon.pl