

# Dom w lawendzie ver.2

PEŁNOBRANŻOWE ODBICIE LUSTRZANE

Dom jednorodzinny z poddaszem użytkowym  
5 pokoi, 1 kuchnia, 2 łazienki, kotłownia,  
garderoby, antresola, garaż, strych

**powierzchnia domu:** 121,89 m<sup>2</sup>  
(bez kotłowni, garażu, strychu)

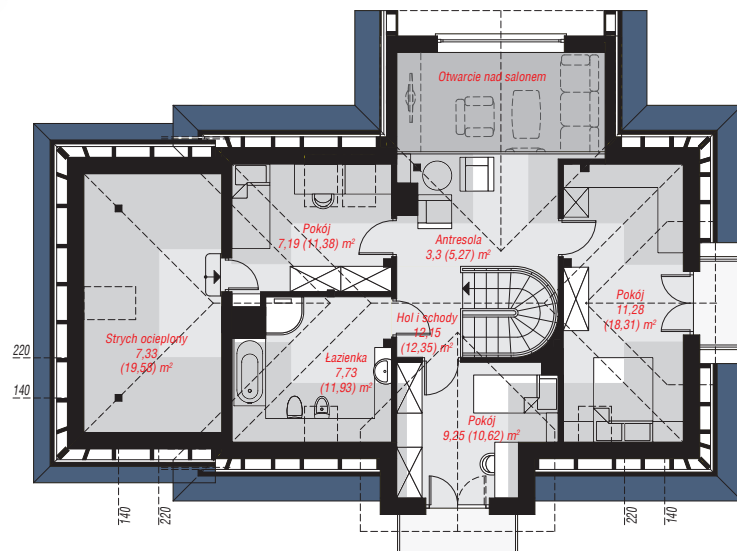
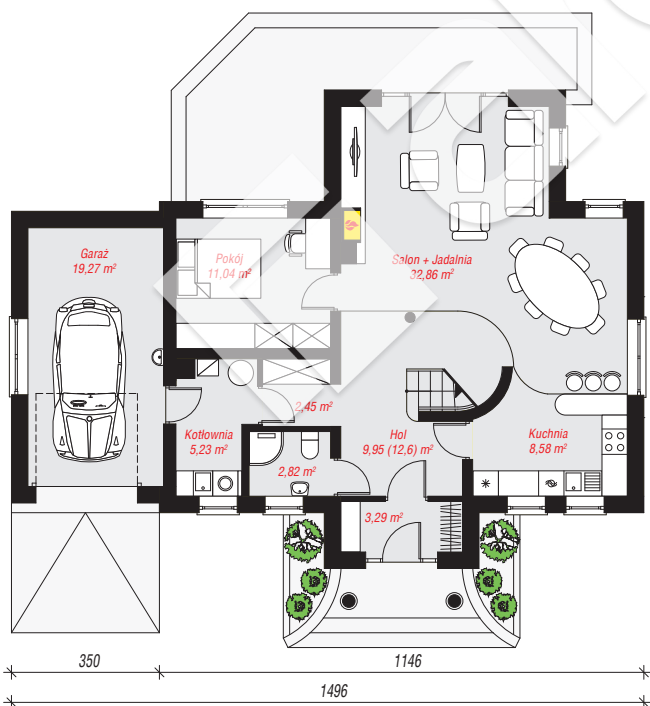
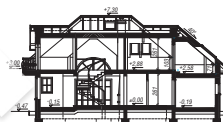
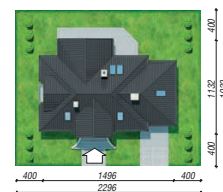
powierzchnia garażu: 19,27 m<sup>2</sup>  
powierzchnia strychu: 7,33 m<sup>2</sup>  
powierzchnia kotłowni: 5,23 m<sup>2</sup>

powierzchnia zabudowy: 128,93 m<sup>2</sup>  
powierzchnia podłóg: 187,58 m<sup>2</sup>  
kubatura: 762,71 m<sup>3</sup>  
wysokość budynku: 7,77 m  
powierzchnia dachu: 230,30 m<sup>2</sup>

min. wymiary działki: 19,32 x 22,96 m  
po adaptacji\*: 21,96 x 19,32 m  
(Likwidacja okna w ścianie bocznej w garażu, likwidacja lub przesunięcie okna połaciowego.)

## Technologia i konstrukcja

ściany: bloczek z betonu komórkowego H+H 24 cm,  
styropian Termo Organika 15 cm, tynk; **strop:** płyta  
żelbetowa; **ścianka kolankowa:** 103 cm; **dach:**  
czterospadowy, nachylenie 40 st., więźba drewniana,  
dachówka ceramiczna, okno dachowe 3; **kocioł:**  
gazowy



PARTER: 95,49 (98,14) m<sup>2</sup>

PODDASZE: 58,23 (89,44) m<sup>2</sup>



Do projektu możesz wprowadzić zmiany,  
na które wyrazimy bezpłatną zgodę.

Zobacz dostępne wersje projektu,  
wizualizacje wnętrz i zdjęcia z realizacji  
na [www.archon.pl](http://www.archon.pl)