

Dom w kraspediach

PEŁNOBRANŻOWE ODBICIE LUSTRZANE

Dom jednorodzinny z poddaszem użytkowym
4 pokoje, 1 kuchnia, 3 łazienki, spiżarka, kotłownia,
pralnia, garderoby, antresola, garaż, strych

powierzchnia domu: 139,75 m²
(bez kotłowni, garażu, strychu)

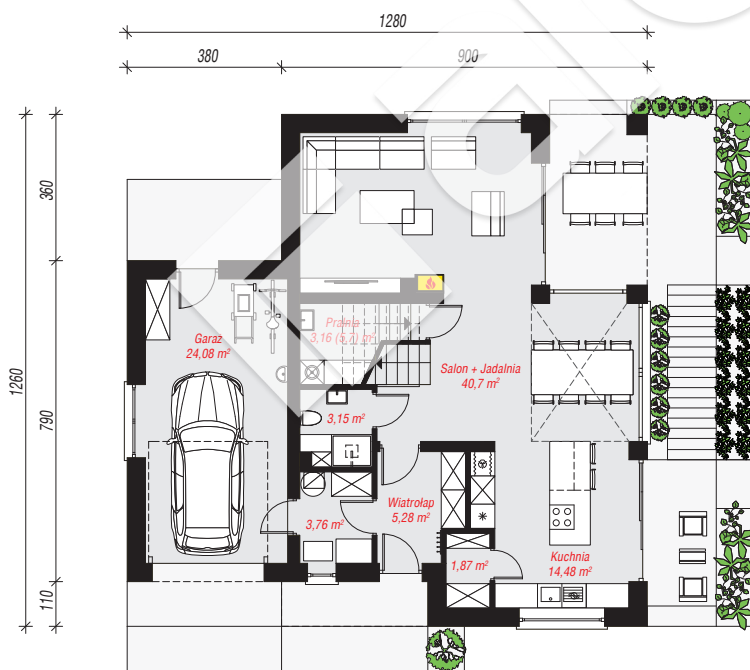
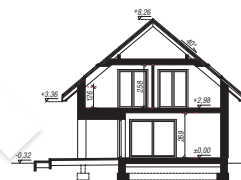
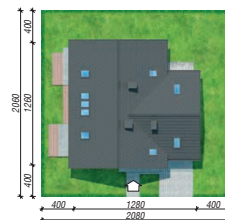
powierzchnia garażu: 24,08 m²
powierzchnia strychu: 16,69 m²
powierzchnia kotłowni: 3,76 m²

powierzchnia zabudowy: 143,89 m²
powierzchnia podłóg: 203,59 m²
kubatura: 953,00 m³
wysokość budynku: 8,58 m
powierzchnia dachu: 248,00 m²

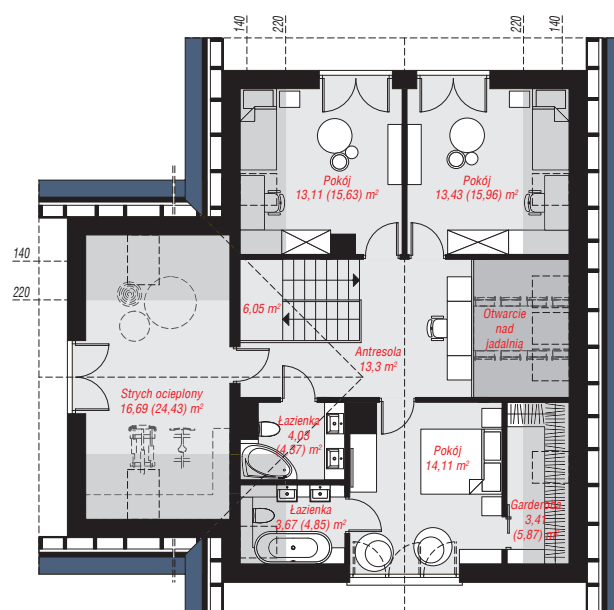
min. wymiary działki: 20,60 x 20,80 m
po adaptacji*: 19,80 x 20,60 m
(Likwidacja okien na ścianie bocznej garażu.)

Technologia i konstrukcja

ściany: pustak ceramiczny Porotherm 25 cm, styropian Termo Organika 20 cm, tynk; **strop:** płyta żelbetowa;
ścianka kolankowa: 126 cm; **dach:** dwuspadowy,
nachylenie 40 st., więźba drewniana, dachówka
ceramiczna, okno dachowe 3; **kocioł:** gazowy



PARTER: 96,48 (99,02) m²



PODDASZE: 87,80 (104,57) m²



Do projektu możesz wprowadzić zmiany,
na które wyrazimy bezpłatną zgodę.

Zobacz dostępne wersje projektu,
wizualizacje wnętrz i zdjęcia z realizacji
na www.archon.pl