

# Dom w halezjach 3 (R2B)

Dom dwurodziny do zabudowy bliźniaczej z poddaszem użytkowym  
4 pokoje, 2 kuchnie, 2 łazienki

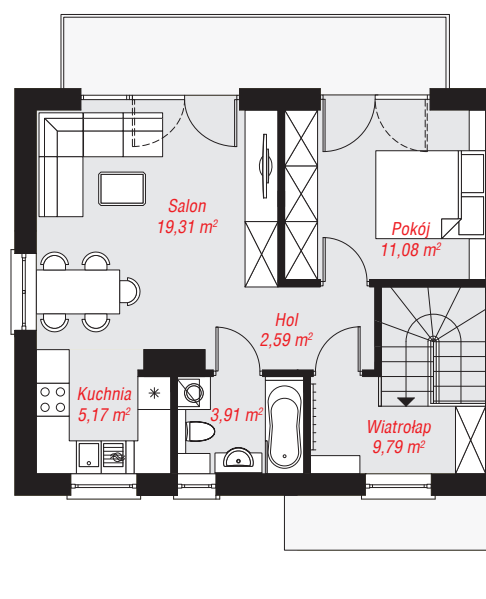
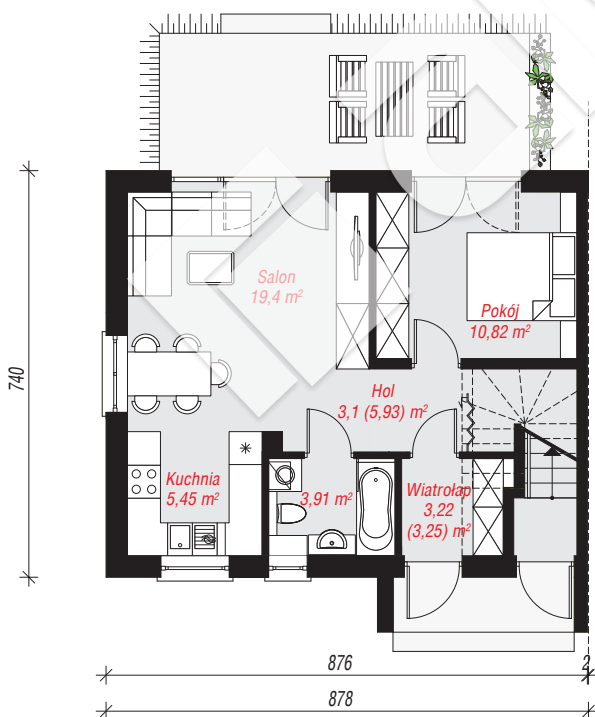
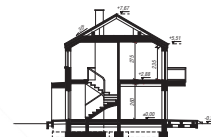
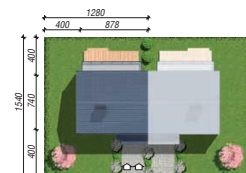
**powierzchnia domu: 97,75 m<sup>2</sup>**

powierzchnia zabudowy: 65,22 m<sup>2</sup>  
powierzchnia podłóg: 100,61 m<sup>2</sup>  
kubatura: 460,96 m<sup>3</sup>  
wysokość budynku: 7,97 m  
powierzchnia dachu: 75,02 m<sup>2</sup>

min. wymiary działki: 15,40 x 12,78 m  
po adaptacji\*: 10,28 x 15,40 m  
(Likwidacja okien w ścianie szczytowej.)

## Technologia i konstrukcja

**ściany:** pustak ceramiczny Porotherm 18,8 cm, styropian Termo Organika 20 cm, tynk; **strop:** płyta żelbetowa; **ścianka kolankowa:** 235 cm; **dach:** dwuspadowy, nachylenie 30 st., więźba drewniana, dachówka ceramiczna; **kocioł:** piecyki gazowe w mieszkaniach



PARTER: 45,90 (48,76) m<sup>2</sup>

PODDASZE: 51,85 (0,00) m<sup>2</sup>



Do projektu możesz wprowadzić zmiany, na które wyrazimy bezpłatną zgodę.

Zobacz dostępne wersje projektu, wizualizacje wnętrz i zdjęcia z realizacji na [www.archon.pl](http://www.archon.pl)