

Dom w kortlandach 4 (G2)

PEŁNOBRANŻOWE ODBICIE LUSTRZANE

Dom jednorodzinny z poddaszem użytkowym
6 pokoi, 1 kuchnia, 2 łazienki, spiżarka, kotłownia,
pralnia, garderoby, garaż, strych

powierzchnia domu: 158,03 m²
(bez kotłowni, garażu, strychu)

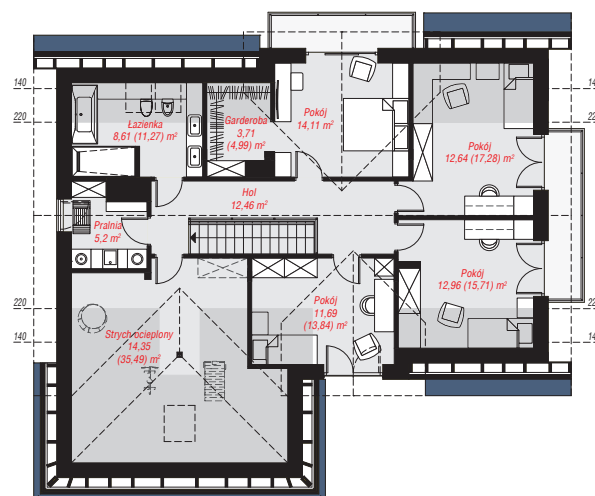
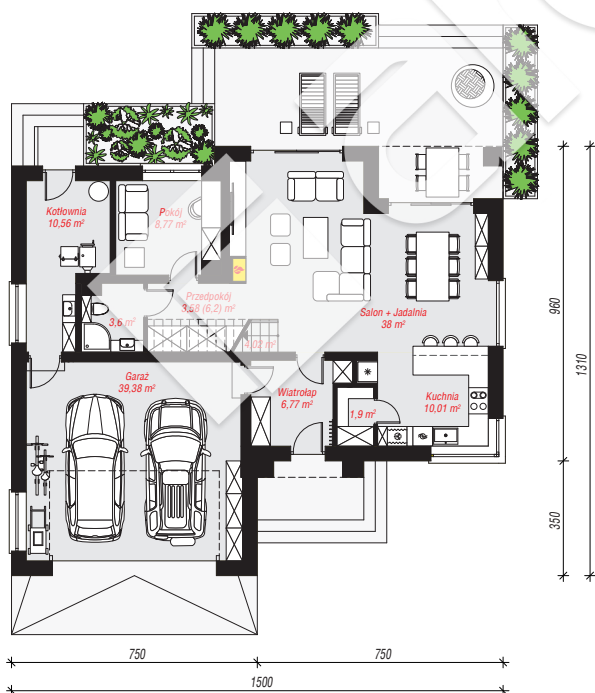
powierzchnia garażu: 39,38 m²
powierzchnia strychu: 14,35 m²
powierzchnia kotłowni: 10,56 m²

powierzchnia zabudowy: 168,72 m²
powierzchnia podłóg: 259,56 m²
kubatura: 1 117,04 m³
wysokość budynku: 8,49 m
powierzchnia dachu: 278,40 m²

min. wymiary działki: 21,10 x 23,00 m
po adaptacji*: 22,00 x 21,10 m
(Likwidacja okien na elewacji bocznej od strony garażu.)

Technologia i konstrukcja

ściany: pustak ceramiczny Porotherm 25 cm, styropian Termo Organika 20 cm, tynk; **strop:** płyta żelbetowa;
ścianka kolankowa: 126 cm; **dach:** dwuspadowy, nachylenie 38 st., więźba drewniana, dachówka ceramiczna, okno dachowe 4; **kocioł:** na paliwo stałe + alternatywnie gazowy



PARTER: 126,59 (129,21) m²

PODDASZE: 95,73 (130,35) m²



Do projektu możesz wprowadzić zmiany, na które wyrazimy bezpłatną zgodę.

Zobacz dostępne wersje projektu, wizualizacje wnętrz i zdjęcia z realizacji na www.archon.pl