

# Dom w goździkowcach 2

PEŁNOBRANŻOWE ODBICIE LUSTRZANE

Dom jednorodzinny z poddaszem użytkowym  
6 pokoi, 1 kuchnia, 2 łazienki, spiżarka, kotłownia,  
pralnia, garderoby, garaż

**powierzchnia domu:** 139,68 m<sup>2</sup>  
(bez kotłowni, garażu)

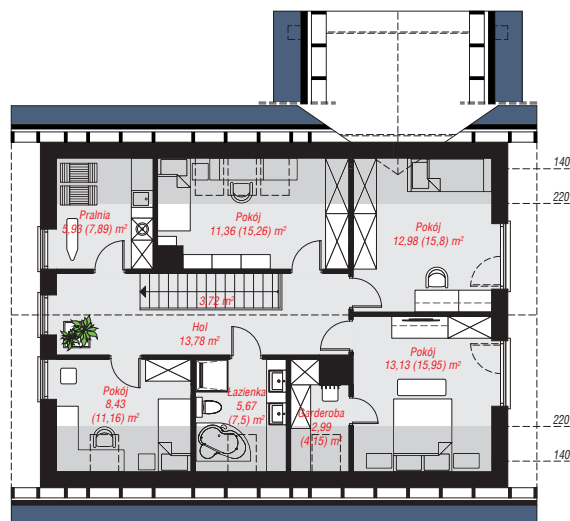
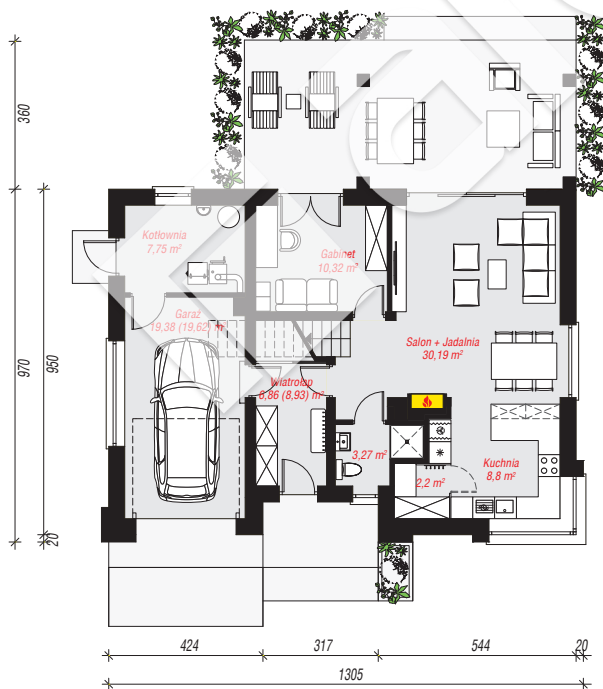
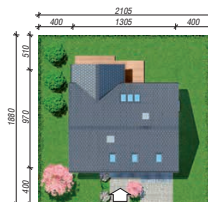
**powierzchnia garażu:** 19,38 m<sup>2</sup>  
**powierzchnia kotłowni:** 7,75 m<sup>2</sup>

**powierzchnia zabudowy:** 123,55 m<sup>2</sup>  
**powierzchnia podłóg:** 186,37 m<sup>2</sup>  
**kubatura:** 818,59 m<sup>3</sup>  
**wysokość budynku:** 8,68 m  
**powierzchnia dachu:** 236,80 m<sup>2</sup>

**min. wymiary działki:** 18,80 x 21,05 m  
**po adaptacji\*:** 20,85 x 17,50 m  
(Likwidacja wykusza w kuchni, skrócenie zadaszenia tarasu oraz przesunięcie słupów.)

## Technologia i konstrukcja

**ściany:** bloczek z betonu komórkowego H+H 24 cm, styropian Termo Organika 20 cm, tynk; **strop:** płyta żelbetowa; **ścianka kolankowa:** 115 cm; **dach:** dwuspadowy, nachylenie 40 st., 30 st., więźba drewniana, dachówka ceramiczna, okno dachowe 3; **kocioł:** na paliwo stałe + alternatywnie gazowy



**PARTER:** 88,79 (91,12) m<sup>2</sup>

**PODDASZE:** 78,02 (95,25) m<sup>2</sup>



Do projektu możesz wprowadzić zmiany, na które wyrazimy bezpłatną zgodę.

Zobacz dostępne wersje projektu, wizualizacje wnętrz i zdjęcia z realizacji na [www.archon.pl](http://www.archon.pl)