

# Dom w sorgo

Dom jednorodzinny z poddaszem użytkowym  
6 pokoi, 1 kuchnia, 2 łazienki, spiżarka, kotłownia,  
garderoby

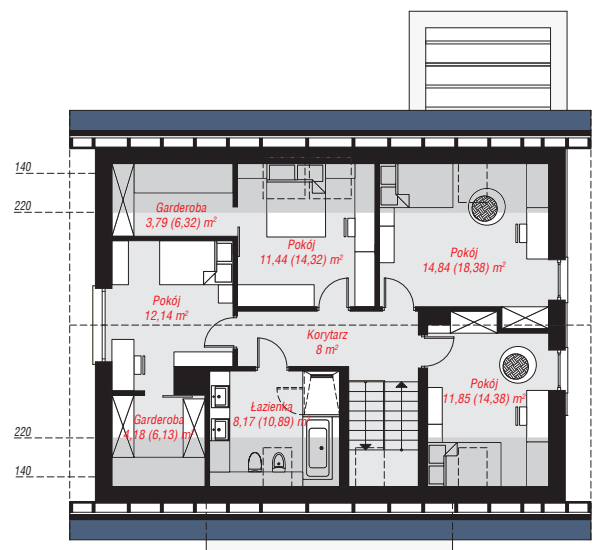
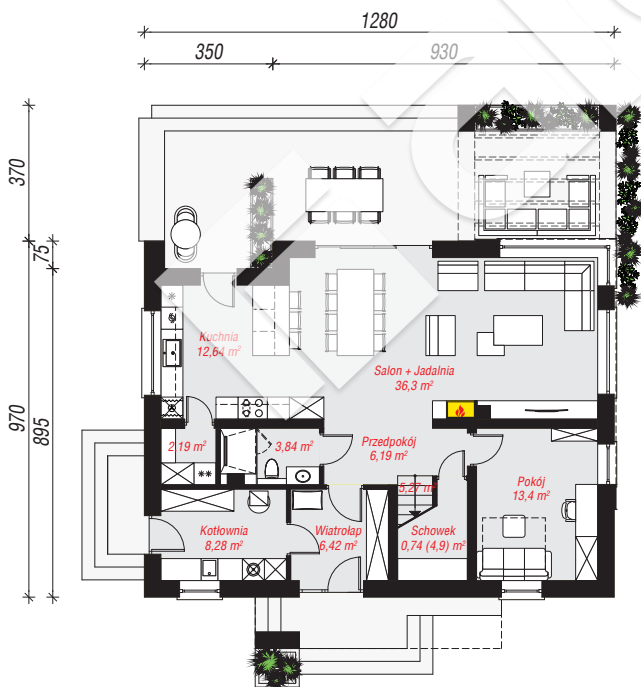
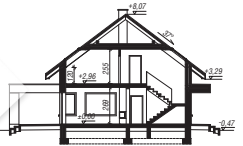
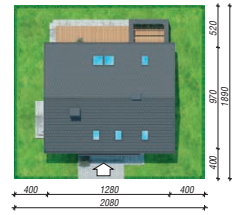
**powierzchnia domu:** 161,40 m<sup>2</sup>  
(bez kotłowni)

**powierzchnia kotłowni:** 8,28 m<sup>2</sup>  
powierzchnia zabudowy: 124,61 m<sup>2</sup>  
powierzchnia podłóg: 189,99 m<sup>2</sup>  
kubatura: 834,27 m<sup>3</sup>  
wysokość budynku: 8,54 m  
powierzchnia dachu: 208,00 m<sup>2</sup>

min. wymiary działki: 18,90 x 20,80 m  
po adaptacji\*: 20,80 x 17,70 m  
(Modyfikacja pergoli.)

## Technologia i konstrukcja

**ściany:** pustak ceramiczny Porotherm 25 cm, styropian Termo Organika 20 cm, tynk; **strop:** płyta żelbetowa;  
**ścianka kolankowa:** 120 cm; **dach:** dwuspadowy,  
nachylenie 37 st., więźba drewniana, dachówka  
ceramiczna, okno dachowe 3; **kocioł:** gazowy,  
możliwość zamiany na paliwo stałe po adaptacji (pow.  
kotłowni powyżej 6m<sup>2</sup>)



PARTER: 95,27 (99,43) m<sup>2</sup>

PODDASZE: 74,41 (90,56) m<sup>2</sup>



Do projektu możesz wprowadzić zmiany,  
na które wyrazimy bezpłatną zgodę.

Zobacz dostępne wersje projektu,  
wizualizacje wnętrz i zdjęcia z realizacji  
na [www.archon.pl](http://www.archon.pl)