

# Dom w bylicach (B)

Dom do zabudowy bliźniaczej z poddaszem użytkowym

5 pokoi, 1 kuchnia, 1 łazienka, toaleta, garderoby, pomieszczenie gospodarcze, garaż

**powierzchnia domu:** 89,65 m<sup>2</sup>  
(bez garażu)

**powierzchnia garażu:** 22,96 m<sup>2</sup>

powierzchnia zabudowy: 77,65 m<sup>2</sup>

powierzchnia podłóg: 118,51 m<sup>2</sup>

kubatura: 540,65 m<sup>3</sup>

wysokość budynku: 7,76 m

powierzchnia dachu: 90,90 m<sup>2</sup>

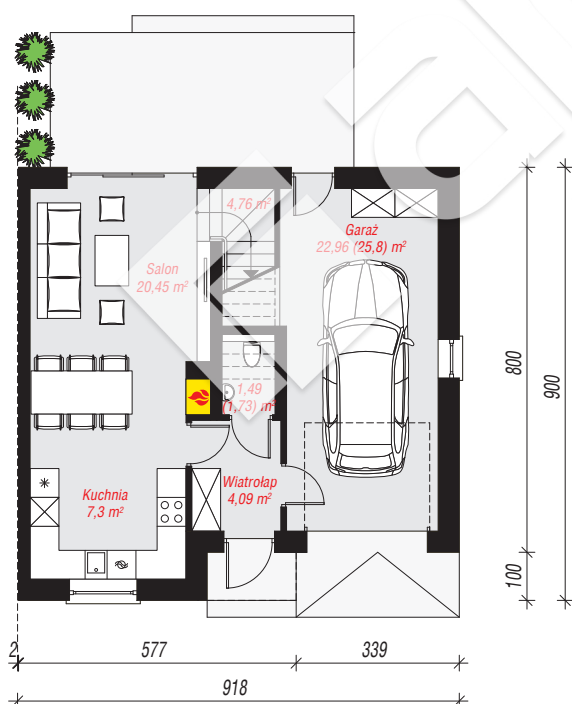
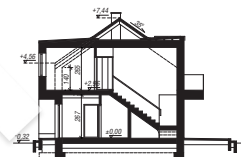
min. wymiary działki: 17,00 x 13,18 m

po adaptacji\*: 12,18 x 17,00 m

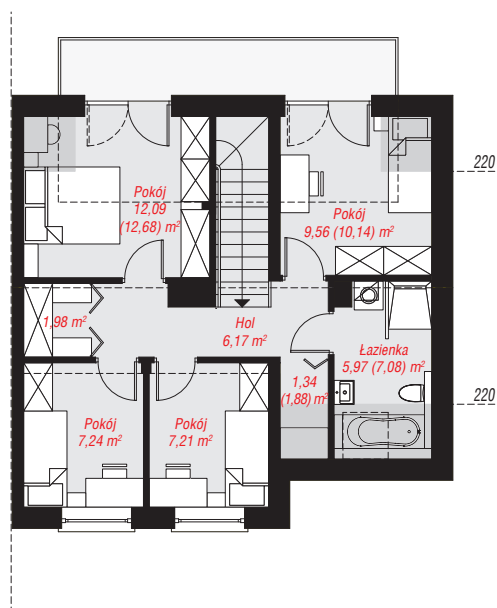
(Likwidacja okna w bocznej ścianie garażu)

## Technologia i konstrukcja

**ściany:** bloczek z betonu komórkowego H+H 24 cm, styropian Termo Organika 20 cm, tynk; **strop:** płyta żelbetowa; **ścianka kolankowa:** 140 cm; **dach:** dwuspadowy, nachylenie 35 st., więźba drewniana, blacha, okna dachowe 4; **kocioł:** gazowy



PARTER: 61,05 (64,13) m<sup>2</sup>



PODDASZE: 51,56 (54,38) m<sup>2</sup>



Do projektu możesz wprowadzić zmiany, na które wyrazimy bezpłatną zgodę.

Zobacz dostępne wersje projektu, wizualizacje wnętrz i zdjęcia z realizacji na [www.archon.pl](http://www.archon.pl)