

Dom w dabcjach

PEŁNOBRANŻOWE ODBICIE LUSTRZANE

archon
PROJEKTY DOMÓW

Dom jednorodzinny parterowy
4 pokoje, 1 kuchnia, 2 łazienki, kotłownia,
garderoby

powierzchnia domu: 99,82 m²
(bez kotłowni)

powierzchnia kotłowni: 5,20 m²

powierzchnia zabudowy: 145,62 m²

powierzchnia podłóg: 105,02 m²

kubatura: 779,27 m³

wysokość budynku: 6,72 m

powierzchnia dachu: 219,50 m²

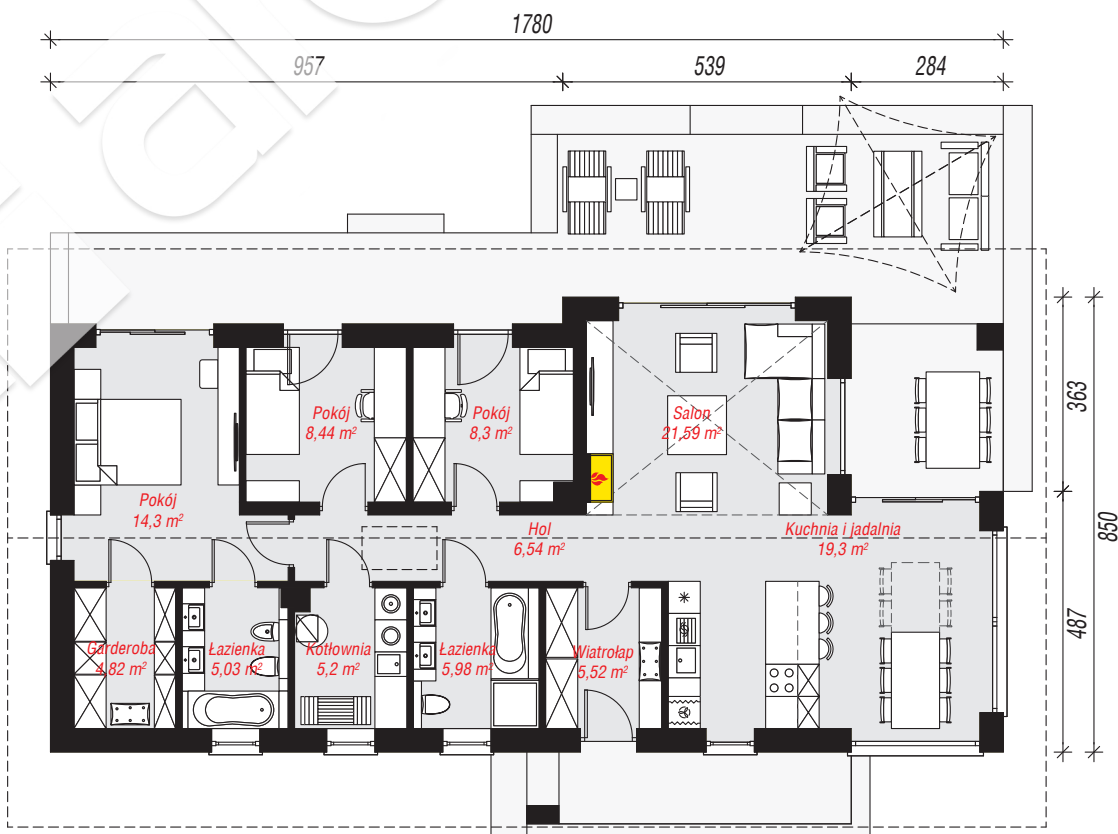
min. wymiary działki: 16,50 x 25,80 m

po adaptacji*: 24,80 x 16,50 m

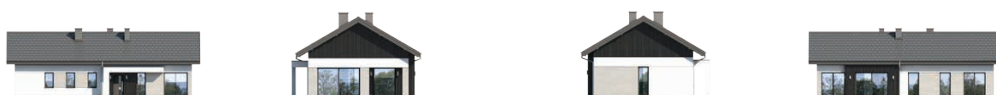
(Likwidacja okna w ścianie bocznej)

Technologia i konstrukcja

ściany: bloczek z betonu komórkowego H+H 24 cm, styropian Termo Organika 20 cm, tynk; **strop:** płyta żelbetowa; **dach:** dwuspadowy, nachylenie 30 st., więźba drewniana, dachówka ceramiczna; **kocioł:** gazowy



PARTER: 105,02 (0,00) m²



Do projektu możesz wprowadzić zmiany,
na które wyrazimy bezpłatną zgodę.

Zobacz dostępne wersje projektu,
wizualizacje wnętrz i zdjęcia z realizacji
na www.archon.pl