

# Dom w Lucernie 8

Dom jednorodzinny z poddaszem użytkowym  
4 pokoje, 1 kuchnia, 2 łazienki, spiżarka, toaleta,  
kotłownia, garderoby, garaż

**powierzchnia domu:** 99,99 m<sup>2</sup>  
(bez kotłowni, garażu)

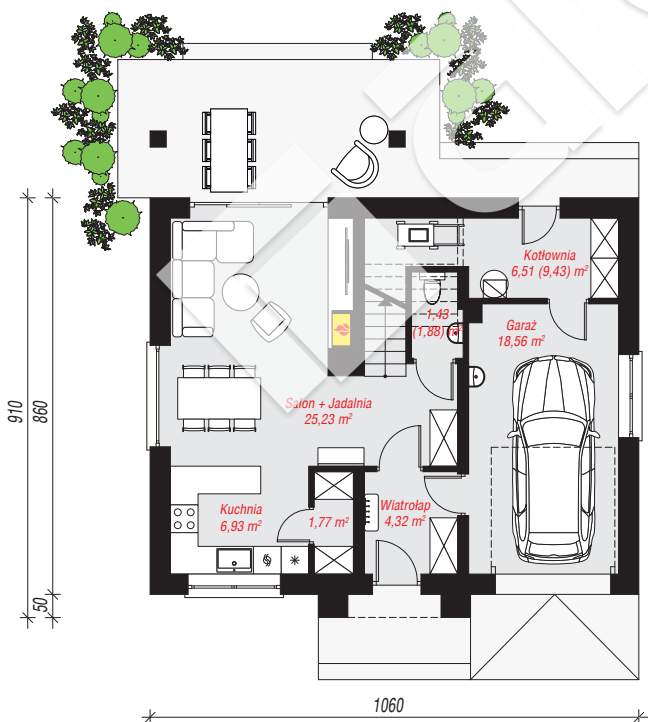
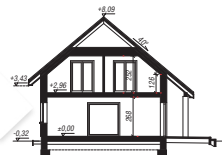
**powierzchnia garażu:** 18,56 m<sup>2</sup>  
**powierzchnia kotłowni:** 6,51 m<sup>2</sup>

**powierzchnia zabudowy:** 93,20 m<sup>2</sup>  
**powierzchnia podłóg:** 137,43 m<sup>2</sup>  
**kubatura:** 619,03 m<sup>3</sup>  
**wysokość budynku:** 8,41 m  
**powierzchnia dachu:** 172,20 m<sup>2</sup>

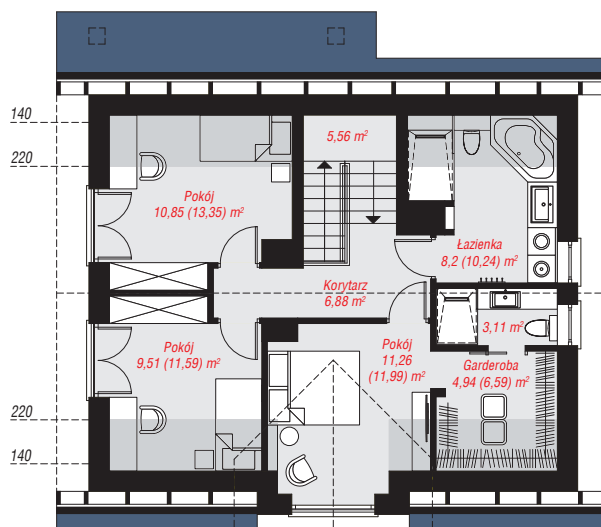
**min. wymiary działki:** 17,10 x 18,60 m  
**po adaptacji\*:** 17,60 x 16,60 m  
(Likwidacja okien na ścianie bocznej od strony garażu.  
Doprojektowanie okna połaciowego w łazience głównej.  
Wyrównanie elewacji frontowej.)

## Technologia i konstrukcja

**ściany:** bloczek z betonu komórkowego H+H 24 cm,  
styropian Termo Organika 20 cm, tynk; **strop:** płyta  
żelbetowa; **ścianka kolankowa:** 126 cm; **dach:**  
dwuspadowy, nachylenie 40 st., więźba drewniana,  
dachówka ceramiczna; **kocioł:** gazowy



**PARTER:** 64,75 (68,12) m<sup>2</sup>



**PODDASZE:** 60,31 (69,31) m<sup>2</sup>



Do projektu możesz wprowadzić zmiany,  
na które wyrazimy bezpłatną zgodę.

Zobacz dostępne wersje projektu,  
wizualizacje wnętrz i zdjęcia z realizacji  
na [www.archon.pl](http://www.archon.pl)