

# Dom w kliwiach 7 (G2)

Dom jednorodzinny parterowy  
5 pokoi, 1 kuchnia, 2 łazienki, spiżarka, toaleta,  
kotłownia, pralnia, garderoby, antresola, garaż

**powierzchnia domu:** 301,76 m<sup>2</sup>  
(bez kotłowni, garażu)

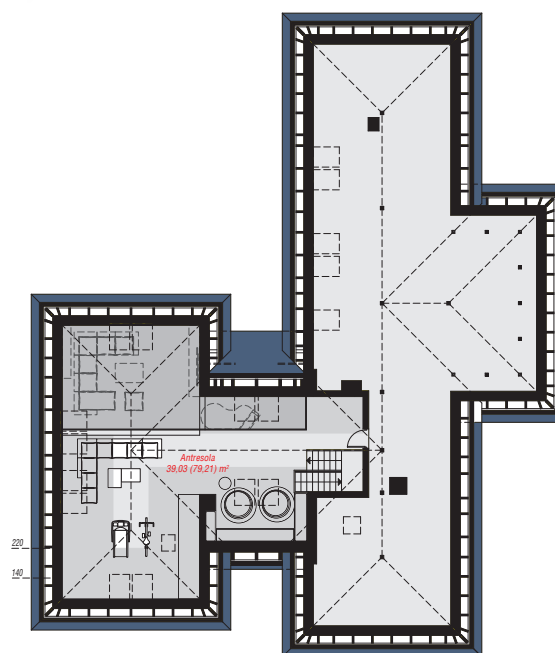
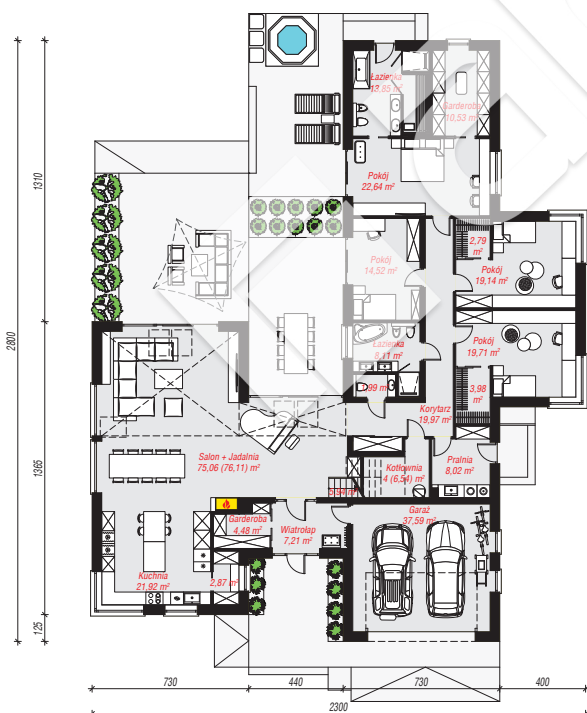
powierzchnia garażu: 37,59 m<sup>2</sup>  
powierzchnia kotłowni: 4,00 m<sup>2</sup>

powierzchnia zabudowy: 375,46 m<sup>2</sup>  
powierzchnia podłóg: 387,12 m<sup>2</sup>  
kubatura: 2 050,08 m<sup>3</sup>  
wysokość budynku: 6,64 m  
powierzchnia dachu: 582,00 m<sup>2</sup>

min. wymiary działki: 36,00 x 31,00 m  
po adaptacji\*: 30,00 x 35,00 m  
(Likwidacja okien w pomieszczeniach na elewacji tylnej, i w pokojach na elewacji bocznej.)

## Technologia i konstrukcja

**ściany:** pustak ceramiczny Porotherm 25 cm, styropian Termo Organika 20 cm, tynk; **strop:** płyta żelbetowa;  
**ścianka kolankowa:** 84 cm; **dach:** czterospadowy, nachylenie 30 st., więźba drewniana wzmocniona ramkami stalowymi, dachówka ceramiczna, okno dachowe 3; **kocioł:** gazowy, możliwość zamiany na paliwo stałe po adaptacji (pow. kotłowni do 6m<sup>2</sup>)



PARTER: 304,32 (307,91) m<sup>2</sup>

STRYCH OCIEPLONY: 39,03 (79,21) m<sup>2</sup>



Do projektu możesz wprowadzić zmiany,  
na które wyrazimy bezpłatną zgodę.

Zobacz dostępne wersje projektu,  
wizualizacje wnętrz i zdjęcia z realizacji  
na [www.archon.pl](http://www.archon.pl)