

Dom w karisjach 2 (G2)

PEŁNOBRANŻOWE ODBICIE LUSTRZANE

Dom jednorodzinny z poddaszem użytkowym
5 pokoi, 1 kuchnia, 2 łazienki, spiżarka, kotłownia,
pralnia, garderoby, garaż, strych

powierzchnia domu: 148,55 m²
(bez kotłowni, garażu, strychu)

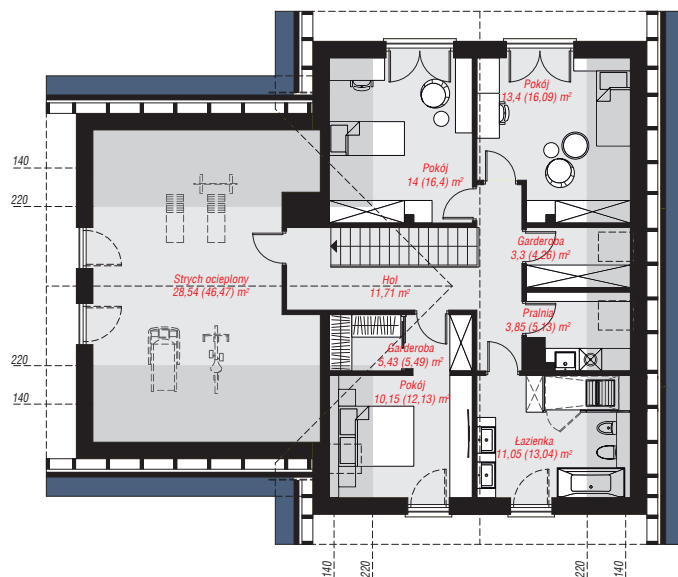
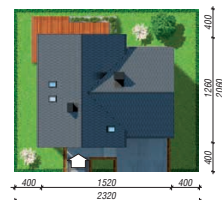
powierzchnia garażu: 40,62 m²
powierzchnia strychu: 28,21 m²
powierzchnia kotłowni: 7,13 m²

powierzchnia zabudowy: 170,66 m²
powierzchnia podłóg: 255,06 m²
kubatura: 1 114,19 m³
wysokość budynku: 8,42 m
powierzchnia dachu: 286,72 m²

min. wymiary działki: 20,60 x 23,20 m
po adaptacji*: 22,20 x 20,60 m
(Likwidacja okien w ścianie bocznej garażu)

Technologia i konstrukcja

ściany: bloczek z betonu komórkowego H+H 24 cm, styropian Termo Organika 20 cm, tynk; **strop:** płyta żelbetowa; **ścianka kolankowa:** 128 cm; **dach:** dwuspadowy, nachylenie 38 st., więźba drewniana, dachówka ceramiczna, okno dachowe 4; **kocioł:** na paliwo stałe + alternatywnie gazowy



PARTER: 122,84 (123,21) m²

PODDASZE: 101,67 (131,85) m²



Do projektu możesz wprowadzić zmiany, na które wyrazimy bezpłatną zgodę.

Zobacz dostępne wersje projektu, wizualizacje wnętrz i zdjęcia z realizacji na www.archon.pl