

Dom w klimach 7 (G2)

PEŁNOBRANŻOWE ODBICIE LUSTRZANE

Dom jednorodzinny parterowy
5 pokoi, 1 kuchnia, 2 łazienki, spiżarka, toaleta,
kotłownia, pralnia, garderoby, antresola, garaż

powierzchnia domu: 301,76 m²
(bez kotłowni, garażu)

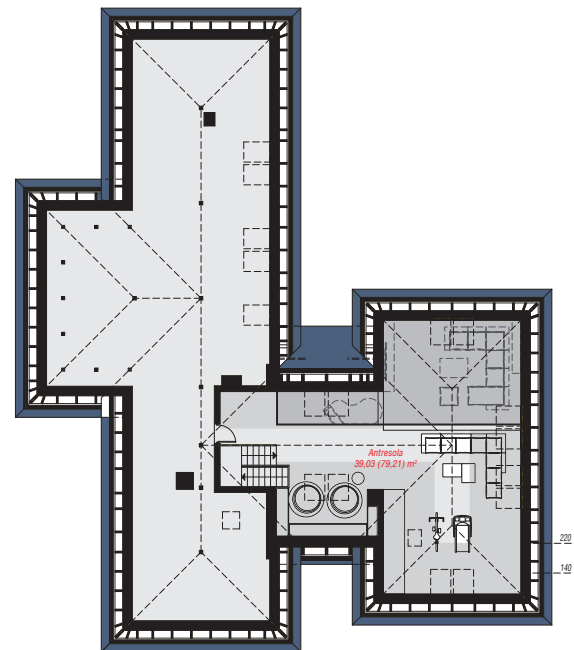
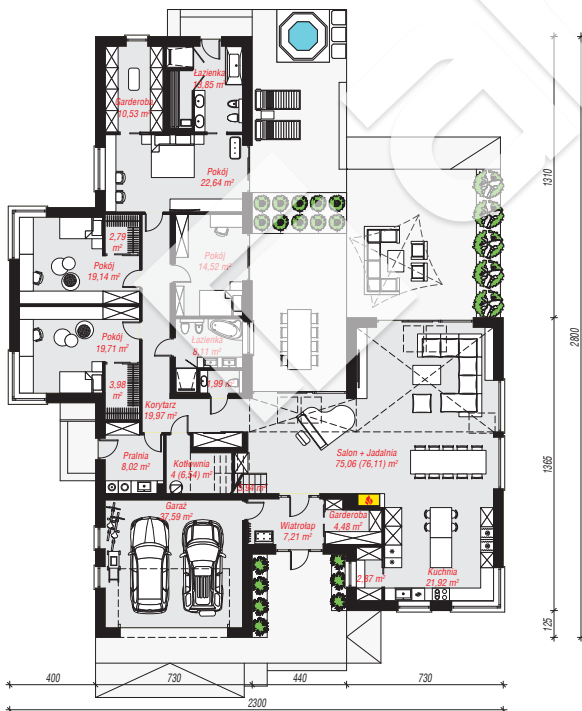
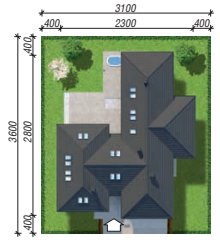
powierzchnia garażu: 37,59 m²
powierzchnia kotłowni: 4,00 m²

powierzchnia zabudowy: 375,46 m²
powierzchnia podłóg: 387,12 m²
kubatura: 2 050,08 m³
wysokość budynku: 6,64 m
powierzchnia dachu: 582,00 m²

min. wymiary działki: 36,00 x 31,00 m
po adaptacji*: 30,00 x 35,00 m
(Likwidacja okien w pomieszczeniach na elewacji tylnej, i w pokojach na elewacji bocznej.)

Technologia i konstrukcja

ściany: pustak ceramiczny Porotherm 25 cm, styropian Termo Organika 20 cm, tynk; **strop:** płyta żelbetowa;
ścianka kolankowa: 84 cm; **dach:** czterospadowy, nachylenie 30 st., więźba drewniana wzmocniona ramkami stalowymi, dachówka ceramiczna, okno dachowe 3; **kocioł:** gazowy, możliwość zamiany na paliwo stałe po adaptacji (pow. kotłowni do 6m²)



PARTER: 304,32 (307,91) m²

STRYCH OCIEPLONY: 39,03 (79,21) m²

Do projektu możesz wprowadzić zmiany, na które wyrazimy bezpłatną zgodę.

Zobacz dostępne wersje projektu, wizualizacje wnętrz i zdjęcia z realizacji na www.archon.pl

