

Dom w dziewannie 2 (P) ver.3

PEŁNOBRANŻOWE ODBICIE LUSTRZANE

Dom jednorodzinny z poddaszem użytkowym
5 pokoi, 1 kuchnia, 2 łazienki, spiżarka, kotłownia,
pralnia, garderoby, pomieszczenie gospodarcze,
garaż, piwnica

powierzchnia domu: 132,16 m²
(bez garażu, piwnicy)

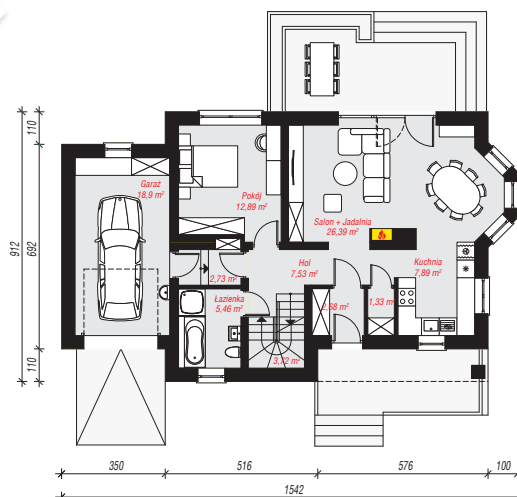
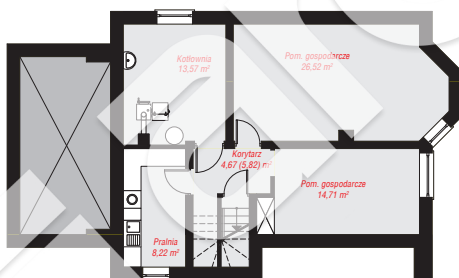
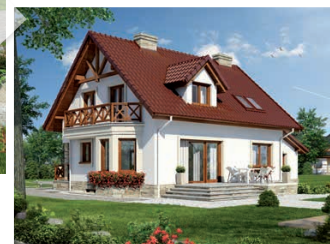
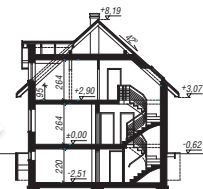
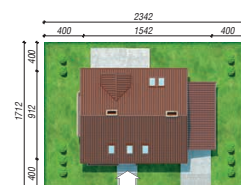
powierzchnia garażu: 18,90 m²
powierzchnia piwnicy: 67,69 m²

powierzchnia zabudowy: 126,84 m²
powierzchnia podłóg: 234,46 m²
kubatura: 967,51 m³
wysokość budynku: 8,81 m
powierzchnia dachu: 214,60 m²

min. wymiary działki: 17,12 x 23,42 m
po adaptacji*: 22,42 x 16,12 m
(Szerokość: likwidacja wykusza; długość: likwidacja okna w
łazience oraz okien dachowych na połaci frontowej.)

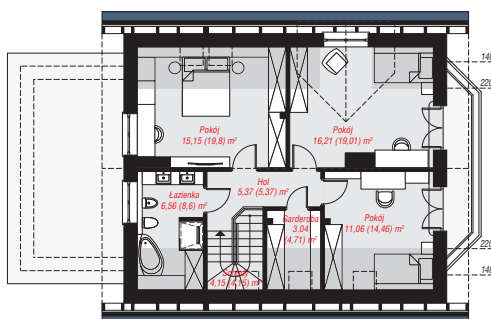
Technologia i konstrukcja

ściany: pustak ceramiczny Porotherm 25 cm, styropian Termo Organika 20 cm, tynk; **strop:** płyta żelbetowa;
ścianka kolankowa: 95 cm; **dach:** dwuspadowy,
nachylenie 42 st., 24 st., więźba drewniana, dachówka ceramiczna, okno dachowe 4; **kocioł:** na paliwo stałe +
alternatywnie gazowy



PIWNICA: 67,69 (68,84) m²

PARTER: 89,52 (0,00) m²



PODDASZE: 61,54 (76,10) m²



Do projektu możesz wprowadzić zmiany,
na które wyrazimy bezpłatną zgodę.

Zobacz dostępne wersje projektu,
wizualizacje wnętrz i zdjęcia z realizacji
na www.archon.pl