

Dom w świetliku ver.2

Dom jednorodzinny z poddaszem użytkowym
5 pokoi, 1 kuchnia, 2 łazienki, kotłownia,
garderoby, garaż

powierzchnia domu: 149,54 m²
(bez kotłowni, garażu)

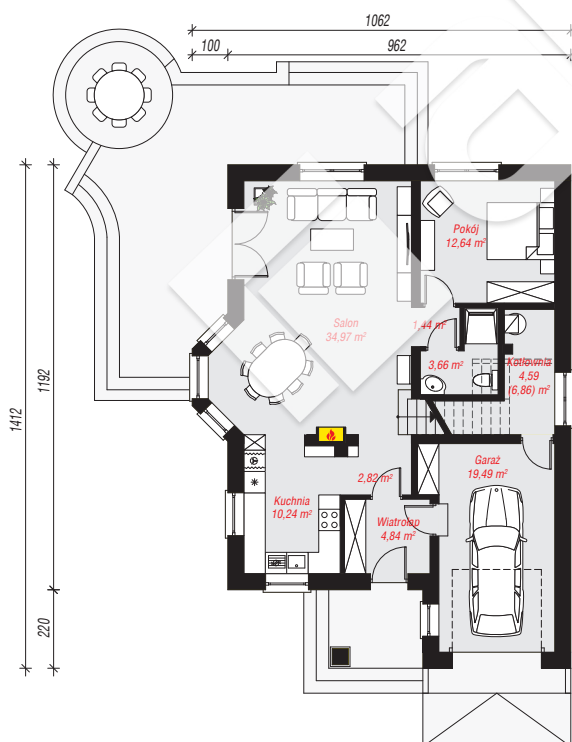
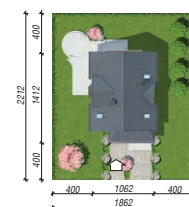
powierzchnia garażu: 19,49 m²
powierzchnia kotłowni: 4,59 m²

powierzchnia zabudowy: 126,88 m²
powierzchnia podłóg: 185,58 m²
kubatura: 890,85 m³
wysokość budynku: 9,32 m
powierzchnia dachu: 225,00 m²

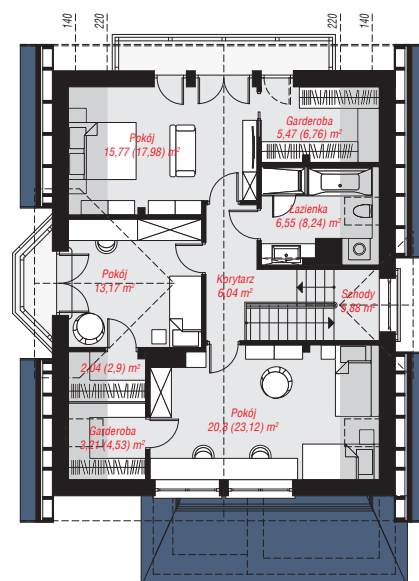
min. wymiary działki: 22,12 x 18,62 m
po adaptacji*: 16,62 x 22,12 m
(Likwidacja wykuszka oraz likwidacja okien w ścianie bocznej.)

Technologia i konstrukcja

ściany: pustak ceramiczny Porotherm 25 cm, styropian Termo Organika 20 cm, tynk; **strop:** płyta żelbetowa;
ścianka kolankowa: 122 cm; **dach:** dwuspadowy, nachylenie 42 st., więźba drewniana, dachówka ceramiczna, okno dachowe 3; **kocioł:** gazowy, możliwość zamiany na paliwo stałe po adaptacji (pow. kotłowni do 6m²)



PARTER: 94,69 (96,96) m²



PODDASZE: 78,93 (88,62) m²



Do projektu możesz wprowadzić zmiany,
na które wyrazimy bezpłatną zgodę.

Zobacz dostępne wersje projektu,
wizualizacje wnętrz i zdjęcia z realizacji
na www.archon.pl