

# Dom w świetliku ver.2

PEŁNOBRANŻOWE ODBICIE LUSTRZANE

Dom jednorodzinny z poddaszem użytkowym  
5 pokoi, 1 kuchnia, 2 łazienki, kotłownia,  
garderoby, garaż

**powierzchnia domu:** 149,54 m<sup>2</sup>  
(bez kotłowni, garażu)

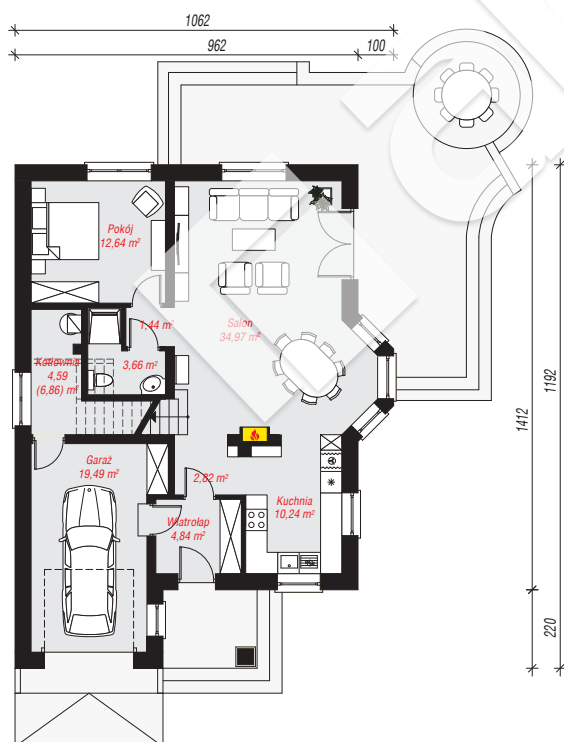
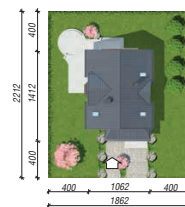
**powierzchnia garażu:** 19,49 m<sup>2</sup>  
**powierzchnia kotłowni:** 4,59 m<sup>2</sup>

**powierzchnia zabudowy:** 126,88 m<sup>2</sup>  
**powierzchnia podłóg:** 185,58 m<sup>2</sup>  
**kubatura:** 890,85 m<sup>3</sup>  
**wysokość budynku:** 9,32 m  
**powierzchnia dachu:** 225,00 m<sup>2</sup>

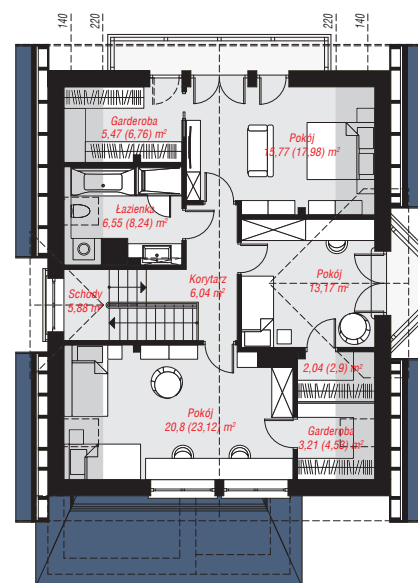
**min. wymiary działki:** 22,12 x 18,62 m  
**po adaptacji\*:** 16,62 x 22,12 m  
(Likwidacja wykuszka oraz likwidacja okien w ścianie bocznej.)

## Technologia i konstrukcja

**ściany:** pustak ceramiczny Porotherm 25 cm, styropian Termo Organika 20 cm, tynk; **strop:** płyta żelbetowa;  
**ścianka kolankowa:** 122 cm; **dach:** dwuspadowy, nachylenie 42 st., więźba drewniana, dachówka ceramiczna, okno dachowe 3; **kocioł:** gazowy, możliwość zamiany na paliwo stałe po adaptacji (pow. kotłowni do 6m<sup>2</sup>)



**PARTER:** 94,69 (96,96) m<sup>2</sup>



**PODDASZE:** 78,93 (88,62) m<sup>2</sup>



Do projektu możesz wprowadzić zmiany,  
na które wyrazimy bezpłatną zgodę.

Zobacz dostępne wersje projektu,  
wizualizacje wnętrz i zdjęcia z realizacji  
na [www.archon.pl](http://www.archon.pl)