

Dom w szmaragdach 4 (G)

PEŁNOBRANŻOWE ODBICIE LUSTRZANE

Dom jednorodzinny z poddaszem użytkowym
6 pokoi, 1 kuchnia, 2 łazienki, spiżarka, kotłownia,
pralnia, garderoby, garaż

powierzchnia domu: 139,62 m²
(bez kotłowni, garażu)

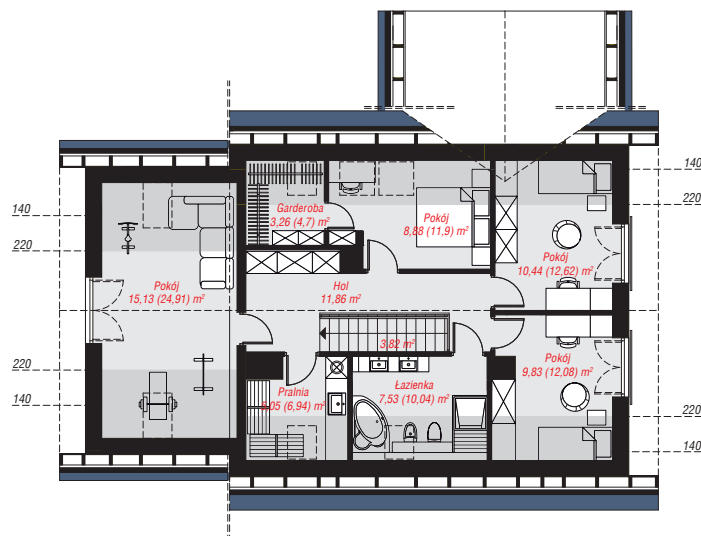
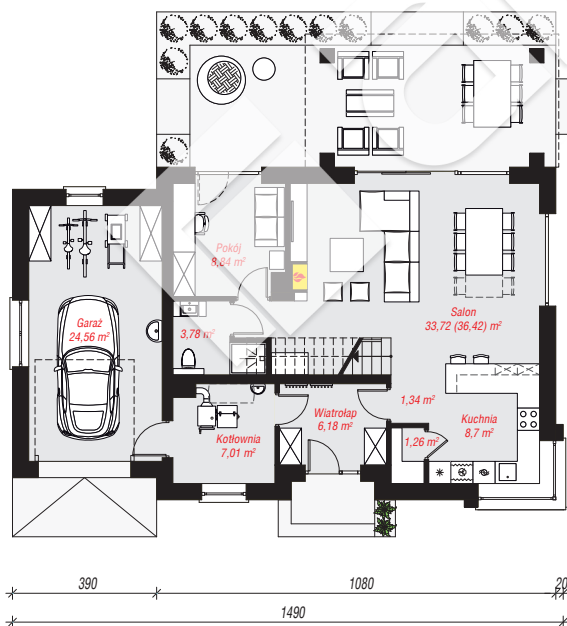
powierzchnia garażu: 24,56 m²
powierzchnia kotłowni: 7,01 m²

powierzchnia zabudowy: 129,06 m²
powierzchnia podłóg: 196,96 m²
kubatura: 823,21 m³
wysokość budynku: 8,51 m
powierzchnia dachu: 250,84 m²

min. wymiary działki: 18,30 x 22,90 m
po adaptacji*: 21,70 x 17,00 m
(Likwidacja wykusza w kuchni oraz okien na elewacji bocznej. Doprojektowanie okien dachowych w pokoju na poddaszu i skrócenie zadaszenia nad tarasem.)

Technologia i konstrukcja

ściany: bloczek z betonu komórkowego H+H 24 cm, styropian Termo Organika 20 cm, tynk; **strop:** płyta żelbetowa; **ścianka kolankowa:** 120 cm; **dach:** dwuspadowy, nachylenie 40 st., więźba drewniana, dachówka ceramiczna, okno dachowe 3; **kocioł:** na paliwo stałe + alternatywnie gazowy



PARTER: 95,39 (98,09) m²

PODDASZE: 75,80 (98,87) m²



Do projektu możesz wprowadzić zmiany, na które wyrazimy bezpłatną zgodę.

Zobacz dostępne wersje projektu, wizualizacje wnętrz i zdjęcia z realizacji na www.archon.pl