

# Dom w sorgo

PEŁNOBRANŻOWE ODBICIE LUSTRZANE

Dom jednorodzinny z poddaszem użytkowym  
6 pokoi, 1 kuchnia, 2 łazienki, spiżarka, kotłownia,  
garderoby

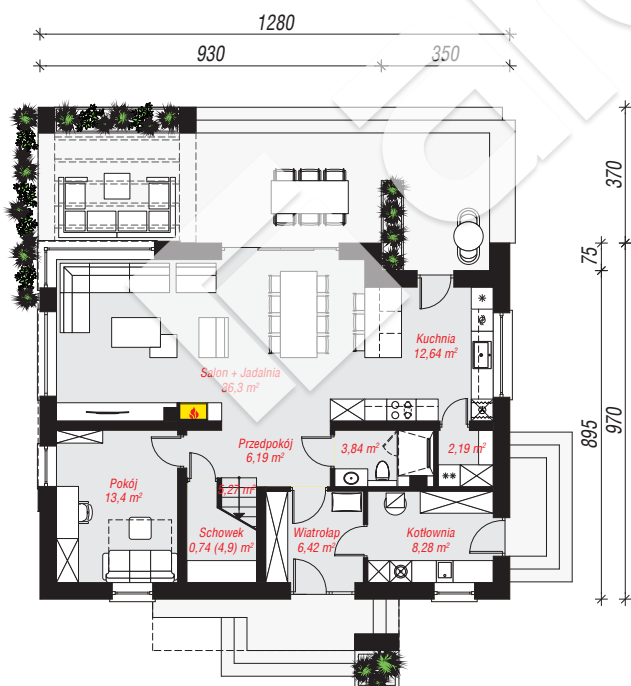
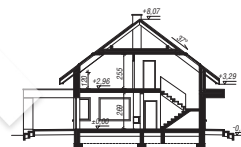
**powierzchnia domu:** 161,40 m<sup>2</sup>  
(bez kotłowni)

**powierzchnia kotłowni:** 8,28 m<sup>2</sup>  
**powierzchnia zabudowy:** 124,61 m<sup>2</sup>  
**powierzchnia podłóg:** 189,99 m<sup>2</sup>  
**kubatura:** 834,27 m<sup>3</sup>  
**wysokość budynku:** 8,54 m  
**powierzchnia dachu:** 208,00 m<sup>2</sup>

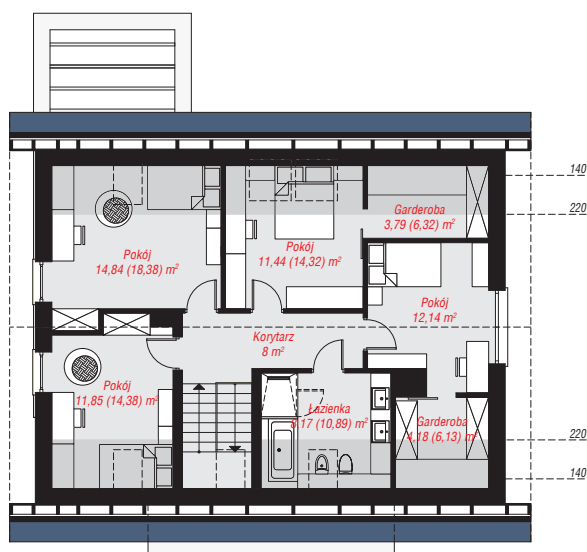
**min. wymiary działki:** 18,90 x 20,80 m  
**po adaptacji\*:** 20,80 x 17,70 m  
(Modyfikacja pergoli.)

## Technologia i konstrukcja

**ściany:** pustak ceramiczny Porotherm 25 cm, styropian Termo Organika 20 cm, tynk; **strop:** płyta żelbetowa;  
**ścianka kolankowa:** 120 cm; **dach:** dwuspadowy, nachylenie 37 st., więźba drewniana, dachówka ceramiczna, okno dachowe 3; **kocioł:** gazowy, możliwość zamiany na paliwo stałe po adaptacji (pow. kotłowni powyżej 6m<sup>2</sup>)



**PARTER:** 95,27 (99,43) m<sup>2</sup>



**PODDASZE:** 74,41 (90,56) m<sup>2</sup>



Do projektu możesz wprowadzić zmiany,  
na które wyrazimy bezpłatną zgodę.

Zobacz dostępne wersje projektu,  
wizualizacje wnętrz i zdjęcia z realizacji  
na [www.archon.pl](http://www.archon.pl)