

Dom w malinówkach 9 (G)

PEŁNOBRANŻOWE ODBICIE LUSTRZANE

Dom jednorodzinny z poddaszem użytkowym
6 pokoi, 1 kuchnia, 2 łazienki, spiżarka, kotłownia,
pralnia, garderoby, garaż

powierzchnia domu: 119,33 m²
(bez kotłowni, garażu)

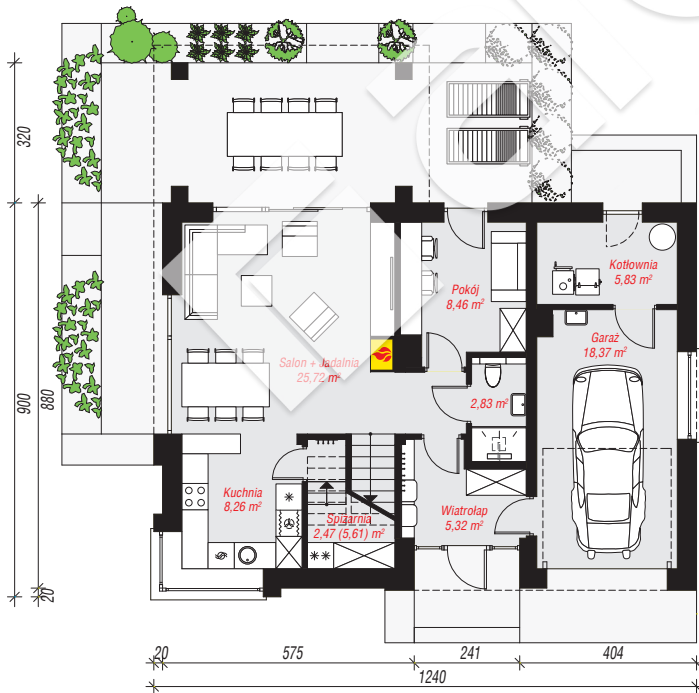
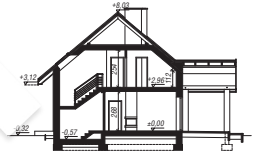
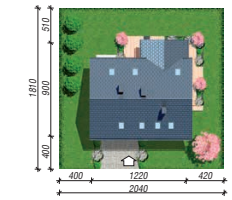
powierzchnia garażu: 18,37 m²
powierzchnia kotłowni: 5,83 m²

powierzchnia zabudowy: 108,71 m²
powierzchnia podłóg: 162,18 m²
kubatura: 700,38 m³
wysokość budynku: 8,35 m
powierzchnia dachu: 216,62 m²

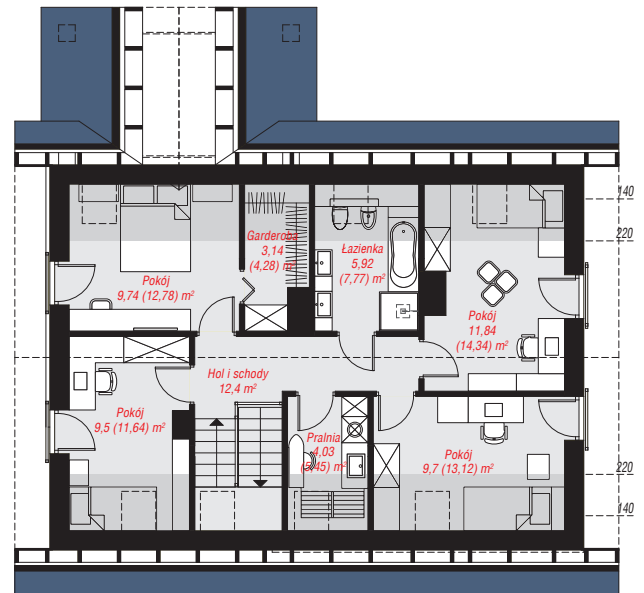
min. wymiary działki: 18,10 x 20,40 m
po adaptacji*: 20,20 x 16,80 m
(Likwidacja wykusza i skrócenie zadaszenia nad tarasem.)

Technologia i konstrukcja

ściany: bloczek z betonu komórkowego H+H 24 cm,
styropian Termo Organika 20 cm, tynk; **strop:** płyta
żelbetowa; **ścianka kolankowa:** 112 cm; **dach:**
dwuspadowy, nachylenie 40 st. , 30 st. , więźba
drewniana, dachówka ceramiczna, okno dachowe 3;
kocioł: na paliwo stałe + alternatywnie gazowy



PARTER: 77,26 (80,40) m²



PODDASZE: 66,27 (81,78) m²



Do projektu możesz wprowadzić zmiany,
na które wyrazimy bezpłatną zgodę.

Zobacz dostępne wersje projektu,
wizualizacje wnętrz i zdjęcia z realizacji
na www.archon.pl