

# Dom w różach 2 (G)

Dom jednorodzinny parterowy  
4 pokoje, 1 kuchnia, 2 łazienki, kotłownia, pralnia,  
garderoby, garaż

**powierzchnia domu:** 118,18 m<sup>2</sup>  
(bez kotłowni, garażu)

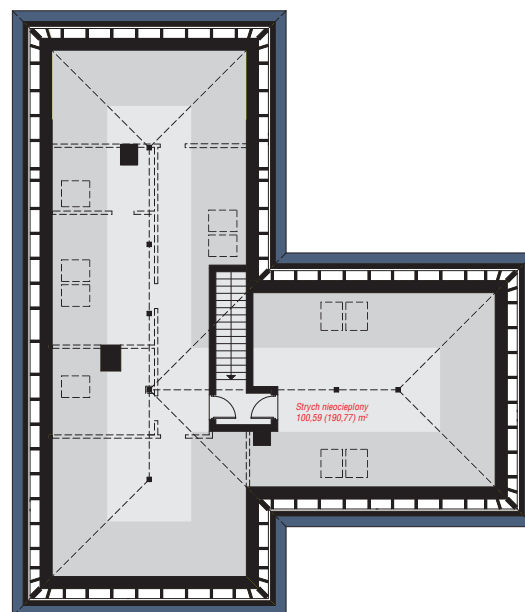
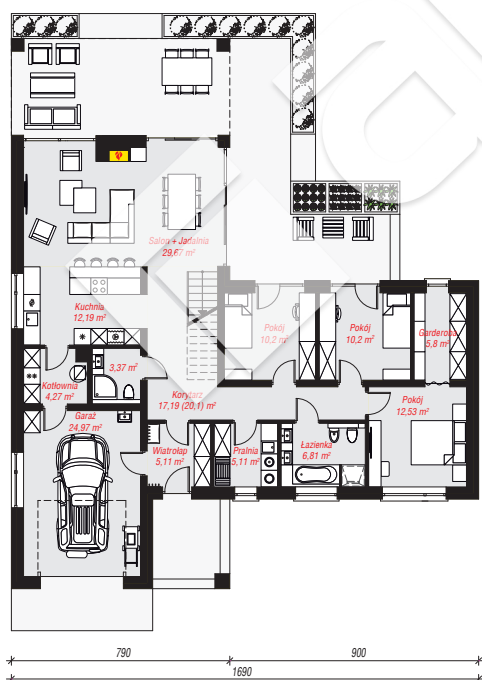
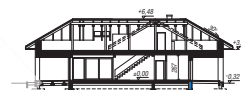
powierzchnia garażu: 24,97 m<sup>2</sup>  
powierzchnia kotłowni: 4,27 m<sup>2</sup>

powierzchnia zabudowy: 229,05 m<sup>2</sup>  
powierzchnia podłóg: 150,33 m<sup>2</sup>  
kubatura: 1 270,10 m<sup>3</sup>  
wysokość budynku: 6,81 m  
powierzchnia dachu: 353,20 m<sup>2</sup>

min. wymiary działki: 26,90 x 23,90 m

## Technologia i konstrukcja

**ściany:** bloczek z betonu komórkowego H+H 24 cm, styropian Termo Organika 20 cm, tynk; **strop:** płyta żelbetowa; **dach:** czterospadowy, nachylenie 30 st., więźba drewniana, dachówka ceramiczna, okno dachowe 3; **kocioł:** gazowy



PARTER: 147,42 (150,33) m<sup>2</sup>

STRYCH NIEOCIEPLONY:  
m<sup>2</sup>

100,59 (190,77)



Do projektu możesz wprowadzić zmiany,  
na które wyrazimy bezpłatną zgodę.

Zobacz dostępne wersje projektu,  
wizualizacje wnętrz i zdjęcia z realizacji  
na [www.archon.pl](http://www.archon.pl)