

Dom w jagodach 2 (PD) ver.2

PEŁNOBRANŻOWE ODBICIE LUSTRZANE

archon
PROJEKTY DOMÓW

Dom jednorodzinny z poddaszem użytkowym
5 pokoi, 1 kuchnia, 2 łazienki, kotłownia, pralnia,
garderoby, garaż

powierzchnia domu: 98,13 m²
(bez kotłowni, garażu)

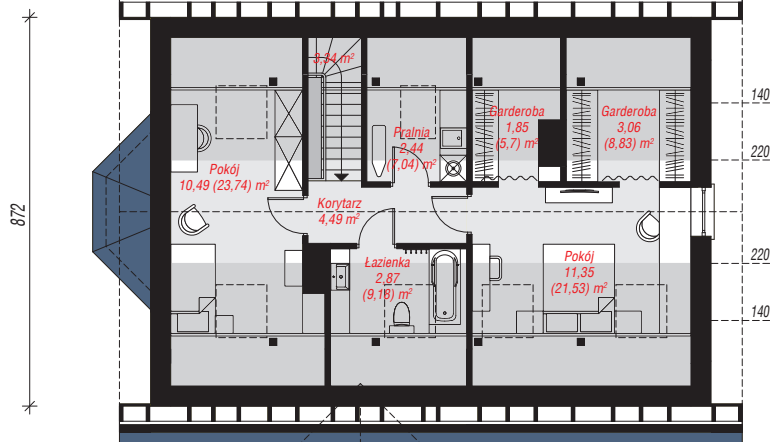
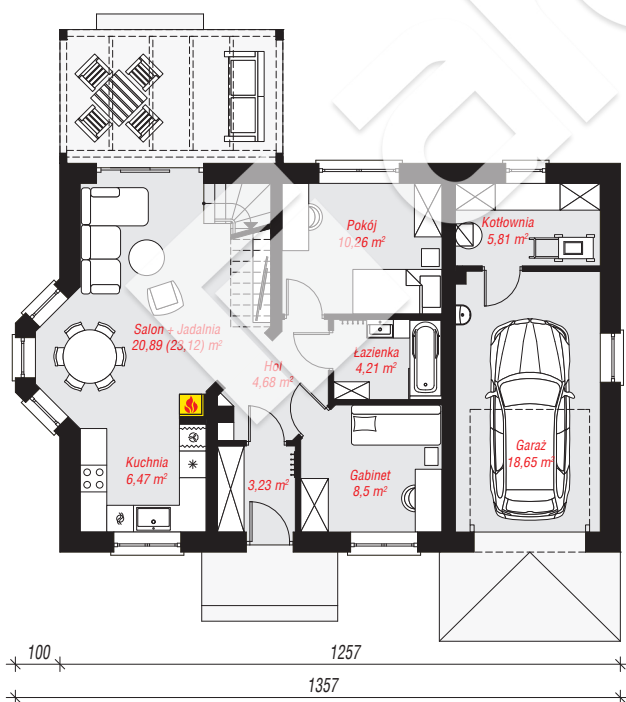
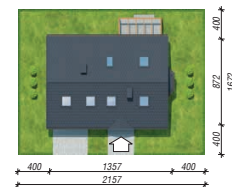
powierzchnia garażu: 18,65 m²
powierzchnia kotłowni: 5,81 m²

powierzchnia zabudowy: 112,59 m²
powierzchnia podłóg: 168,78 m²
kubatura: 603,07 m³
wysokość budynku: 6,77 m
powierzchnia dachu: 178,06 m²

min. wymiary działki: 16,72 x 21,57 m
po adaptacji*: 15,57 x 16,12 m
(Likwidacja wykusza, likwidacja okien w ścianach bocznych,
doprojektowanie okien połaciowych. Skrócenie okapów.)

Technologia i konstrukcja

ściany: pustak ceramiczny Porotherm 25 cm, styropian Termo Organika 20 cm, tynk; **strop:** płyta żelbetowa;
ścianka kolankowa: 48 cm; **dach:** dwuspadowy, nachylenie 32 st., więźba drewniana, dachówka ceramiczna, okno dachowe 3; **kocioł:** gazowy, możliwość zamiany na paliwo stałe po adaptacji (pow. kotłowni do 6m²)



PARTER: 82,70 (84,93) m²

PODDASZE: 39,89 (83,85) m²



Do projektu możesz wprowadzić zmiany,
na które wyrazimy bezpłatną zgodę.

Zobacz dostępne wersje projektu,
wizualizacje wnętrz i zdjęcia z realizacji
na www.archon.pl