

# Dom pod młotem 19 (GS)

PEŁNOBRANŻOWE ODBICIE LUSTRZANE

**archon**  
PROJEKTY DOMÓW

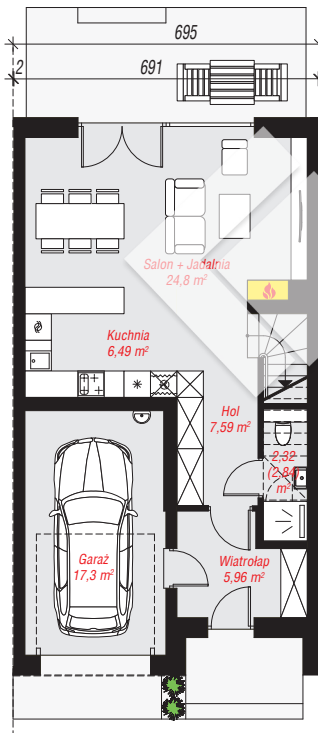
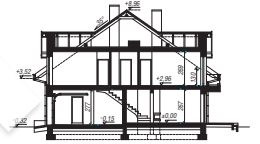
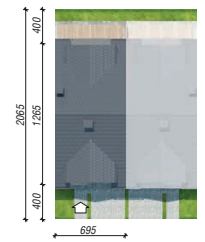
Dom do zabudowy szeregowej z poddaszem użytkowym  
5 pokoi, 1 kuchnia, 2 łazienki, garaż

**powierzchnia domu:** 112,50 m<sup>2</sup>  
(bez garażu)

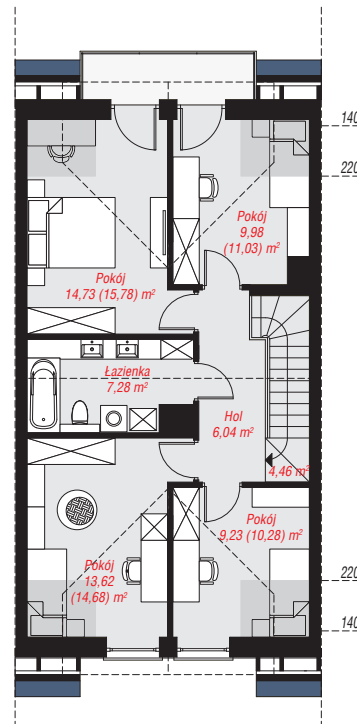
**powierzchnia garażu:** 17,30 m<sup>2</sup>  
**powierzchnia zabudowy:** 88,06 m<sup>2</sup>  
**powierzchnia podłóg:** 134,53 m<sup>2</sup>  
**kubatura:** 622,28 m<sup>3</sup>  
**wysokość budynku:** 9,28 m  
**powierzchnia dachu:** 121,70 m<sup>2</sup>  
**min. wymiary działki:** 20,65 x 6,95 m

## Technologia i konstrukcja

**ściany:** pustak ceramiczny Porotherm 25 cm, styropian Termo Organika 20 cm, tynk; **strop:** płyta żelbetowa;  
**ścianka kolankowa:** 130 cm; **dach:** dwuspadowy, nachylenie 35 st., więźba drewniana, dachówka ceramiczna; **kocioł:** gazowy



PARTER: 64,46 (64,98) m<sup>2</sup>



PODDASZE: 65,34 (69,55) m<sup>2</sup>



Do projektu możesz wprowadzić zmiany, na które wyrazimy bezpłatną zgodę.

Zobacz dostępne wersje projektu, wizualizacje wnętrz i zdjęcia z realizacji na [www.archon.pl](http://www.archon.pl)