

Dom przy skwerze 3 (R2B)

PEŁNOBRANŻOWE ODBICIE LUSTRZANE

archon
PROJEKTY DOMÓW

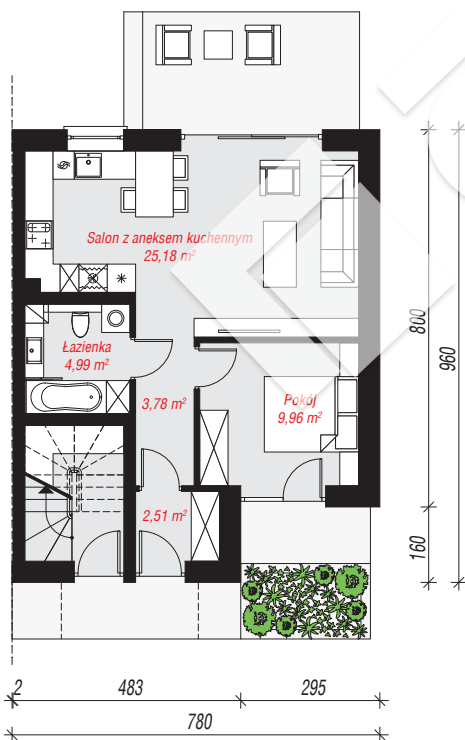
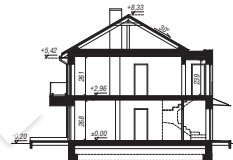
Dom dwurodzinny do zabudowy bliźniaczej
piętrowy
4 pokoje, 2 łazienki

powierzchnia domu: 101,05 m²

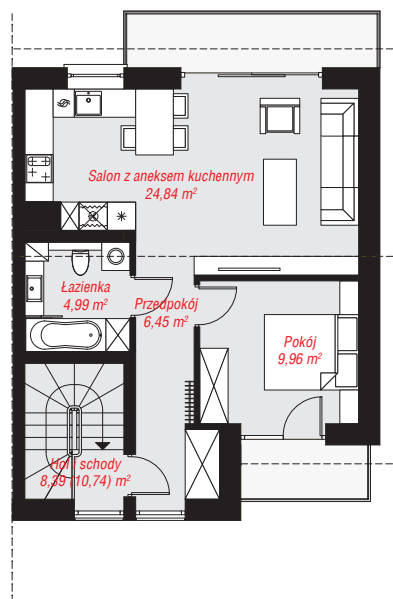
powierzchnia zabudowy: 70,51 m²
powierzchnia podłóg: 103,40 m²
kubatura: 528,66 m³
wysokość budynku: 8,53 m
powierzchnia dachu: 82,10 m²
min. wymiary działki: 17,60 x 10,80 m

Technologia i konstrukcja

ściany: pustak ceramiczny Porotherm 25 cm, styropian Termo Organika 20 cm, tynk; **strop:** płyta żelbetowa;
dach: dwuspadowy, nachylenie 30 st., więźba drewniana, blacha; **kocioł:** piecyki gazowe w mieszkaniach



PARTER: 46,42 (0,00) m²



PIĘTRO: 54,63 (56,98) m²



Do projektu możesz wprowadzić zmiany, na które wyrazimy bezpłatną zgodę.

Zobacz dostępne wersje projektu, wizualizacje wnętrz i zdjęcia z realizacji na www.archon.pl