

Dom w ostrózkach 2 (P) ver.2

PEŁNOBRANŻOWE ODBICIE LUSTRZANE

Dom do zabudowy bliźniaczej z poddaszem użytkowym

5 pokoi, 1 kuchnia, 2 łazienki, kotłownia, garderoby, pomieszczenie gospodarcze, garaż, piwnica

powierzchnia domu: 114,72 m²
(bez piwnic)

powierzchnia piwnic: 58,76 m²

powierzchnia zabudowy: 81,78 m²

powierzchnia podłóg: 182,75 m²

kubatura: 748,80 m³

wysokość budynku: 9,01 m

powierzchnia dachu: 130,52 m²

min. wymiary działki: 19,42 x 11,97 m

po adaptacji*: 6,89 x 19,42 m
(Likwidacja wykusza)

Technologia i konstrukcja

ściany: pustak ceramiczny Porotherm 25 cm, styropian

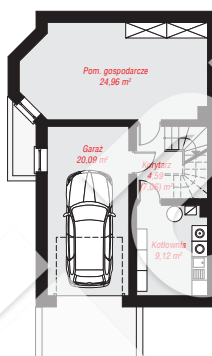
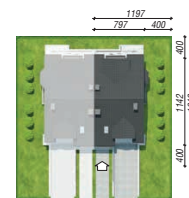
Termo Organika 20 cm, tynk; **strop:** płyta żelbetowa;

ścianka kolankowa: 113 cm; **dach:** dwuspadowy,

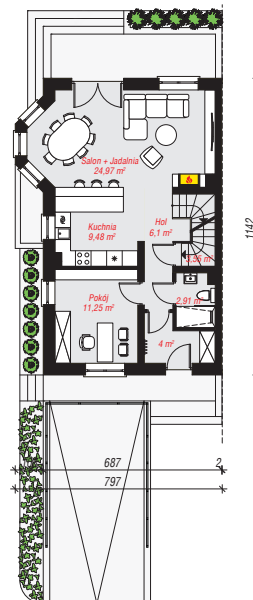
nachylenie 35 st., więźba drewniana, dachówka

ceramiczna, okno dachowe 3; **kocioł:** gazowy,

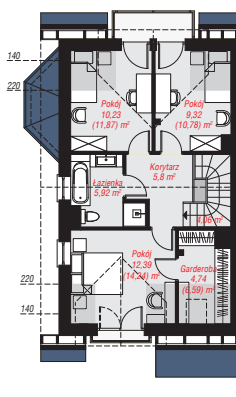
możliwość zamiany na paliwo stałe po adaptacji (pow. kotłowni powyżej 6m2)



PIWNICA: 58,76 (61,23) m²



PARTER: 62,26 (0,00) m²



PODDASZE: 52,46 (59,26) m²



Do projektu możesz wprowadzić zmiany, na które wyrazimy bezpłatną zgodę.

Zobacz dostępne wersje projektu, wizualizacje wnętrz i zdjęcia z realizacji na www.archon.pl