

Domek letniskowy w krokusach 4

PEŁNOBRANŻOWE ODBICIE LUSTRZANE

Domek letniskowy parterowy
1 pokój, 1 kuchnia, 1 łazienka, antresola

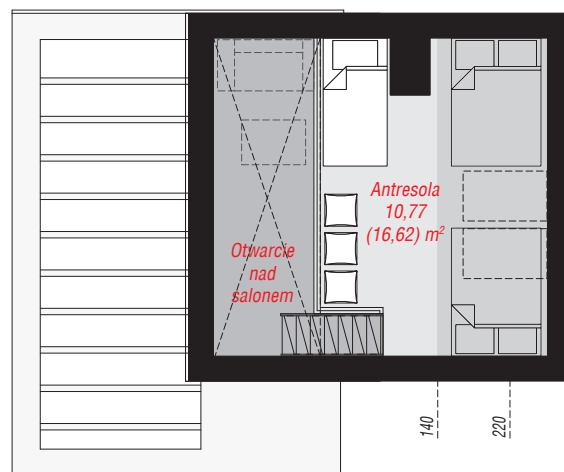
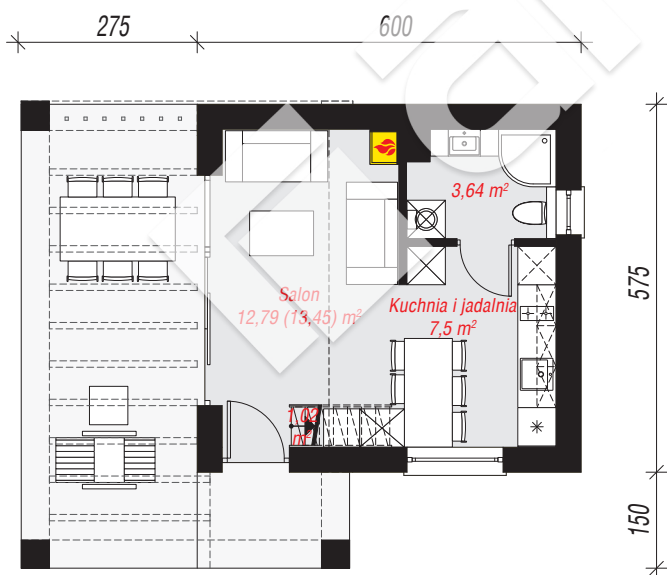
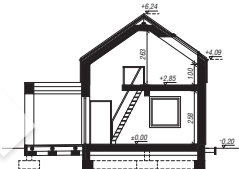
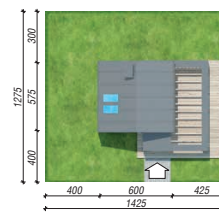
powierzchnia domu: 35,72 m²

powierzchnia zabudowy: 34,73 m²
powierzchnia podłóg: 42,23 m²
kubatura: 185,86 m³
wysokość budynku: 6,44 m
powierzchnia dachu: 42,10 m²

min. wymiary działki: 12,75 x 14,25 m
po adaptacji*: 14,00 x 12,75 m
(Zmniejszenie pergoli nad tarasem.)

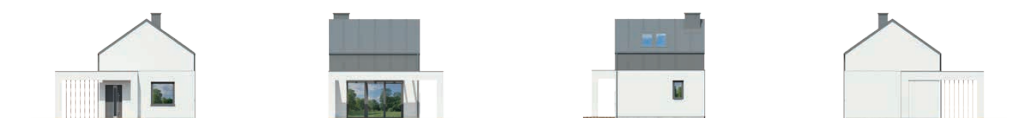
Technologia i konstrukcja

ściany: pustak ceramiczny Porotherm 18,8 cm, styropian Termo Organika 20 cm, tynk; **strop:** płyta żelbetowa; **ścianka kolankowa:** 100 cm; **dach:** dwuspadowy, nachylenie 35 st., więźba drewniana, dachówka ceramiczna, okno dachowe 3



PARTER: 24,95 (25,61) m²

ANTRESOLA: 10,77 (16,62) m²



Do projektu możesz wprowadzić zmiany, na które wyrazimy bezpłatną zgodę.

Zobacz dostępne wersje projektu, wizualizacje wnętrz i zdjęcia z realizacji na www.archon.pl