

Dom jednorodzinny z poddaszem użytkowym
6 pokoi, 1 kuchnia, 2 łazienki, toaleta, kotłownia,
pralnia, garderoby, antresola, garaż

powierzchnia domu: 148,59 m²
(bez kotłowni, garażu)

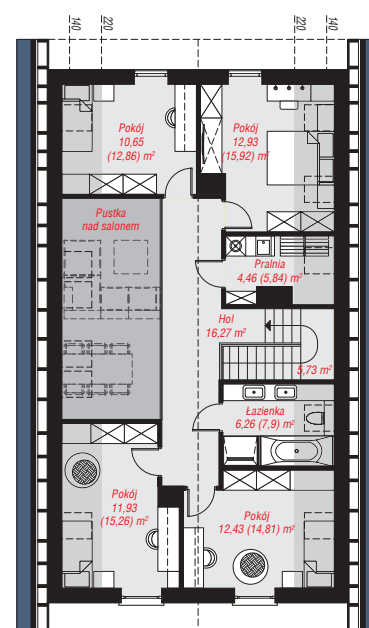
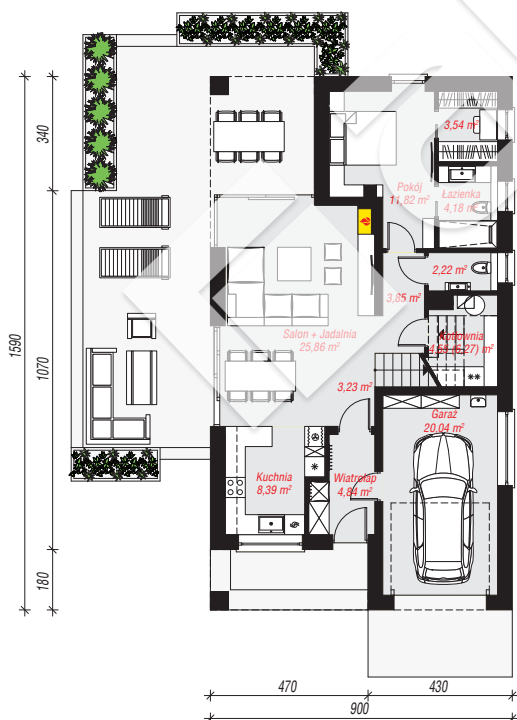
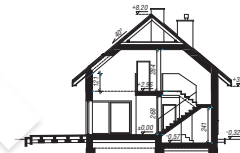
powierzchnia garażu: 20,04 m²
powierzchnia kotłowni: 4,55 m²

powierzchnia zabudowy: 143,60 m²
powierzchnia podłóg: 188,83 m²
kubatura: 949,41 m³
wysokość budynku: 8,52 m
powierzchnia dachu: 249,50 m²

min. wymiary działki: 23,90 x 17,00 m

Technologia i konstrukcja

ściany: bloczek z betonu komórkowego H+H 24 cm, styropian Termo Organika 20 cm, tynk; **strop:** płyta żelbetowa; **ścianka kolankowa:** 121 cm; **dach:** dwuspadowy, nachylenie 40 st., więźba drewniana, dachówka ceramiczna, okno dachowe 4; **kocioł:** gazowy



PARTER: 92,52 (94,24) m²

PODDASZE: 80,66 (94,59) m²

Do projektu możesz wprowadzić zmiany,
na które wyrazimy bezpłatną zgodę.

Zobacz dostępne wersje projektu,
wizualizacje wnętrz i zdjęcia z realizacji
na www.archon.pl

