

# Dom w mango ver.3

PEŁNOBRANŻOWE ODBICIE LUSTRZANE

**archon**  
PROJEKTY DOMÓW

Dom jednorodzinny z poddaszem użytkowym  
5 pokoi, 1 kuchnia, 2 łazienki, kotłownia, pralnia,  
garderoby, garaż

**powierzchnia domu:** 109,38 m<sup>2</sup>  
(bez kotłowni, garażu)

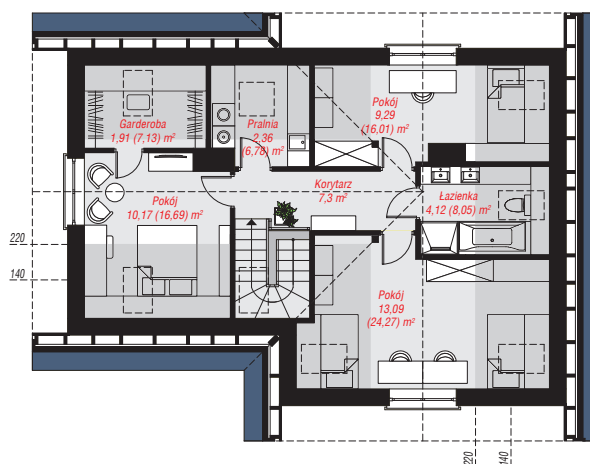
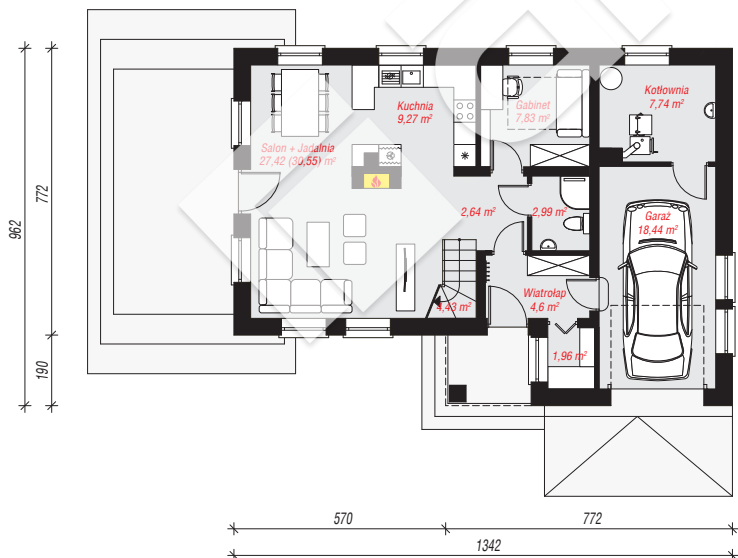
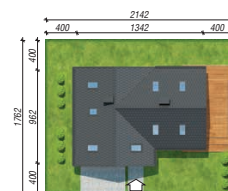
**powierzchnia garażu:** 18,44 m<sup>2</sup>  
**powierzchnia kotłowni:** 7,74 m<sup>2</sup>

**powierzchnia zabudowy:** 118,72 m<sup>2</sup>  
**powierzchnia podłóg:** 176,68 m<sup>2</sup>  
**kubatura:** 704,57 m<sup>3</sup>  
**wysokość budynku:** 7,44 m  
**powierzchnia dachu:** 216,30 m<sup>2</sup>

**min. wymiary działki:** 17,62 x 21,42 m  
**po adaptacji\*:** 20,42 x 17,62 m  
(Likwidacja okien i okien połaciowych w ścianie bocznej garażu.)

## Technologia i konstrukcja

**ściany:** pustak ceramiczny Porotherm 25 cm, styropian Termo Organika 20 cm, tynk; **strop:** płyta żelbetowa;  
**ścianka kolankowa:** 53 cm; **dach:** dwuspadowy, nachylenie 40 st., więźba drewniana, dachówka ceramiczna, okno dachowe 3; **kocioł:** na paliwo stałe + alternatywnie gazowy



**PARTER:** 87,32 (90,45) m<sup>2</sup>

**PODDASZE:** 48,24 (86,23) m<sup>2</sup>



Do projektu możesz wprowadzić zmiany,  
na które wyrazimy bezpłatną zgodę.

Zobacz dostępne wersje projektu,  
wizualizacje wnętrz i zdjęcia z realizacji  
na [www.archon.pl](http://www.archon.pl)