

Dom w klematisach 5 (B) ver.2

Dom do zabudowy bliźniaczej z poddaszem

użytkowym

4 pokoje, 1 kuchnia, 1 łazienka, toaleta, kotłownia, garaż

powierzchnia domu: 94,29 m²
(bez kotłowni, garażu)

powierzchnia garażu: 17,97 m²
powierzchnia kotłowni: 3,07 m²

powierzchnia zabudowy: 85,50 m²
powierzchnia podłóg: 129,81 m²
kubatura: 554,68 m³
wysokość budynku: 8,09 m
powierzchnia dachu: 143,20 m²

min. wymiary działki: 21,27 x 11,48 m

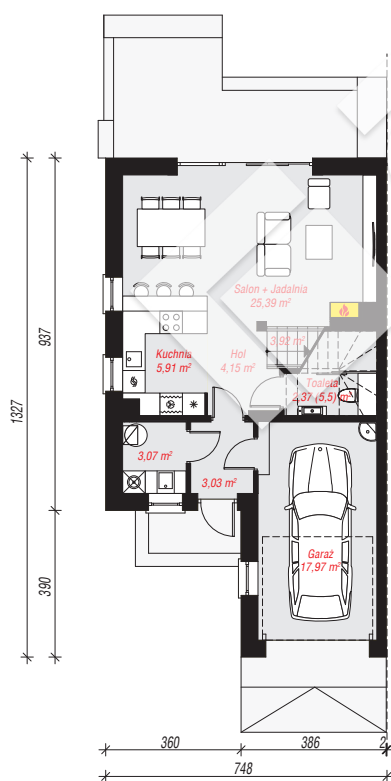
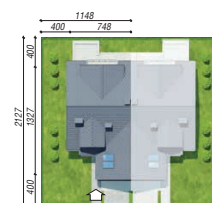
Technologia i konstrukcja

ściany: pustak ceramiczny Porotherm 25 cm, styropian

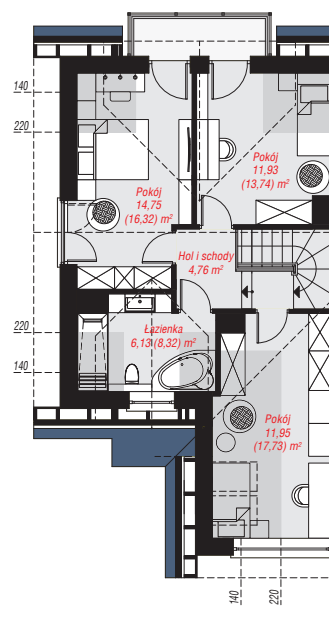
Termo Organika 20 cm, tynk; **strop:** płyta żelbetowa;

ścianka kolankowa: 102 cm; **dach:** dwuspadowy,

nachylenie 37 st., więźba drewniana, dachówka ceramiczna, okno dachowe 3; **kocioł:** gazowy



PARTER: 65,81 (68,94) m²



PODDASZE: 49,52 (60,87) m²



Do projektu możesz wprowadzić zmiany, na które wyrazimy bezpłatną zgodę.

Zobacz dostępne wersje projektu, wizualizacje wnętrz i zdjęcia z realizacji na www.archon.pl