

Dom w dabcach 2 (G2)

Dom jednorodzinny z poddaszem użytkowym
5 pokoi, 1 kuchnia, 3 łazienki, spiżarka, kotłownia,
pralnia, garderoby, antresola, garaż

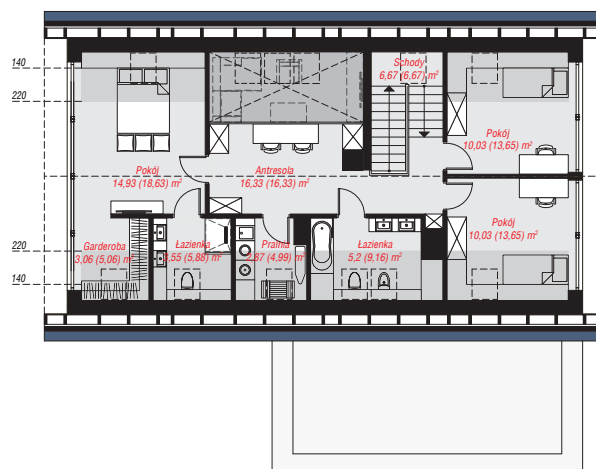
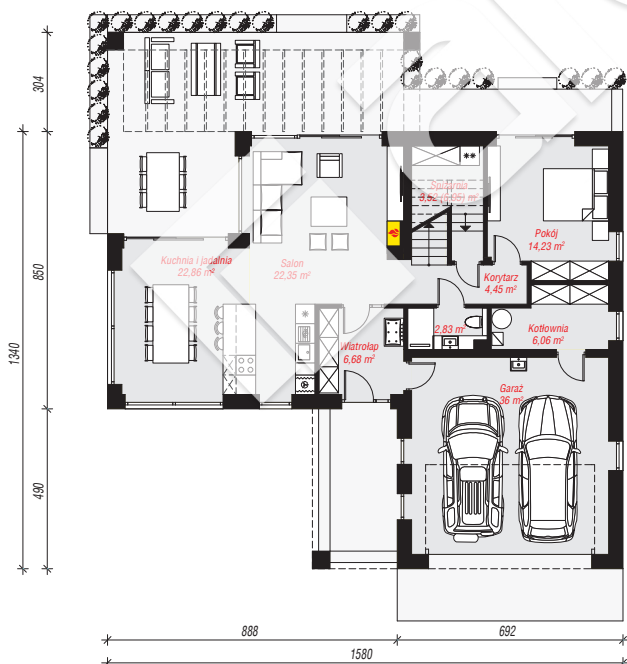
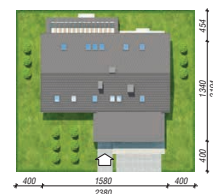
powierzchnia domu: 151,58 m²
(bez kotłowni, garażu)

powierzchnia garażu: 36,00 m²
powierzchnia kotłowni: 6,06 m²

powierzchnia zabudowy: 168,76 m²
powierzchnia podłóg: 217,27 m²
kubatura: 988,06 m³
wysokość budynku: 8,09 m
powierzchnia dachu: 220,50 m²
min. wymiary działki: 21,94 x 23,80 m

Technologia i konstrukcja

ściany: bloczek z betonu komórkowego H+H 24 cm, styropian Termo Organika 20 cm, tynk; **strop:** płyta żelbetowa; **ścianka kolankowa:** 101.5 cm; **dach:** dwuspadowy, nachylenie 38 st., więźba drewniana, dachówka ceramiczna, okno dachowe 3; **kocioł:** gazowy



PARTER: 120,50 (122,78) m²

PODDASZE: 73,14 (94,49) m²



Do projektu możesz wprowadzić zmiany,
na które wyrazimy bezpłatną zgodę.

Zobacz dostępne wersje projektu,
wizualizacje wnętrz i zdjęcia z realizacji
na www.archon.pl