

Dom w tymianku ver.3

PEŁNOBRANŻOWE ODBICIE LUSTRZANE

Dom jednorodzinny z poddaszem użytkowym
5 pokoi, 1 kuchnia, 2 łazienki, spiżarka, kotłownia,
pralnia, garderoby, garaż

powierzchnia domu: 143,81 m²
(bez kotłowni, garażu)

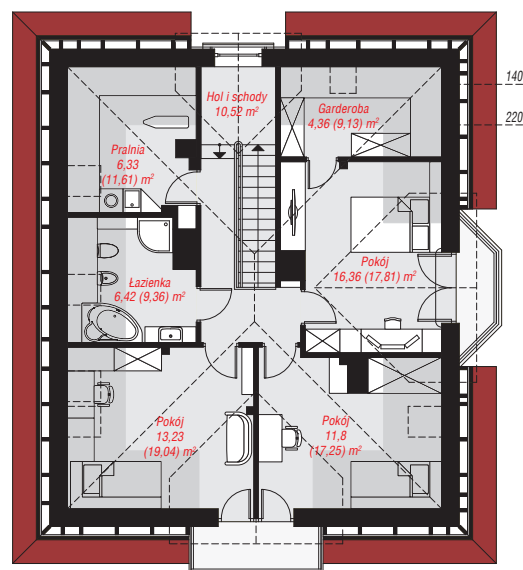
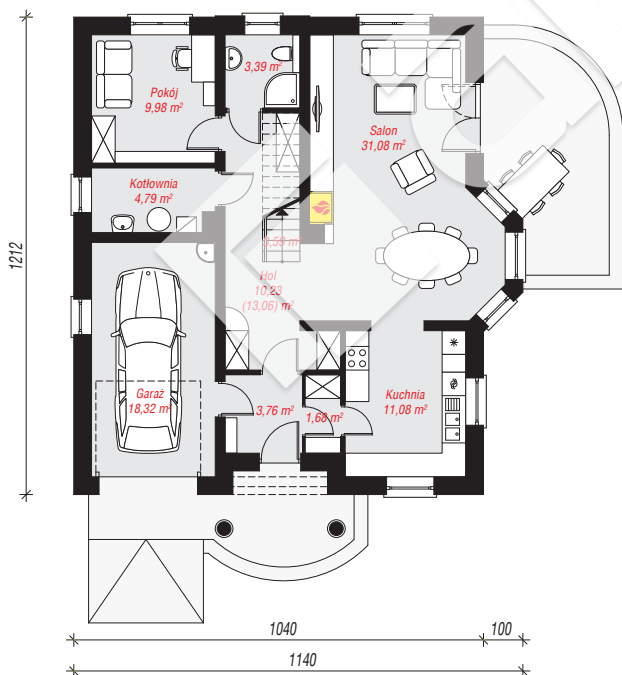
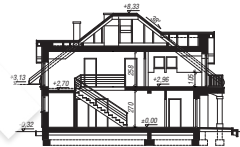
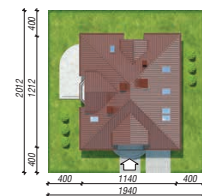
powierzchnia garażu: 18,32 m²
powierzchnia kotłowni: 4,79 m²

powierzchnia zabudowy: 129,36 m²
powierzchnia podłóg: 195,45 m²
kubatura: 804,93 m³
wysokość budynku: 8,65 m
powierzchnia dachu: 217,90 m²

min. wymiary działki: 20,12 x 19,40 m
po adaptacji*: 18,40 x 20,12 m
(Likwidacja wykusza w jadalni.)

Technologia i konstrukcja

ściany: pustak ceramiczny Porotherm 25 cm, styropian Termo Organika 20 cm, tynk; **strop:** płyta żelbetowa;
ścianka kolankowa: 105 cm; **dach:** czterospadowy, nachylenie 38 st., więźba drewniana, dachówka ceramiczna, okno dachowe 3; **kocioł:** gazowy, możliwość zamiany na paliwo stałe po adaptacji (pow. kotłowni do 6m²)



PARTER: 97,90 (100,73) m²

PODDASZE: 69,02 (94,72) m²



Do projektu możesz wprowadzić zmiany,
na które wyrazimy bezpłatną zgodę.

Zobacz dostępne wersje projektu,
wizualizacje wnętrz i zdjęcia z realizacji
na www.archon.pl