

Dom w koniczynie 3 ver.2

PEŁNOBRANŻOWE ODBICIE LUSTRZANE

Dom jednorodzinny z poddaszem użytkowym
4 pokoje, 1 kuchnia, 1 łazienka, spiżarka, toaleta,
kotłownia, garderoby, garaż

powierzchnia domu: 113,64 m²
(bez kotłowni, garażu)

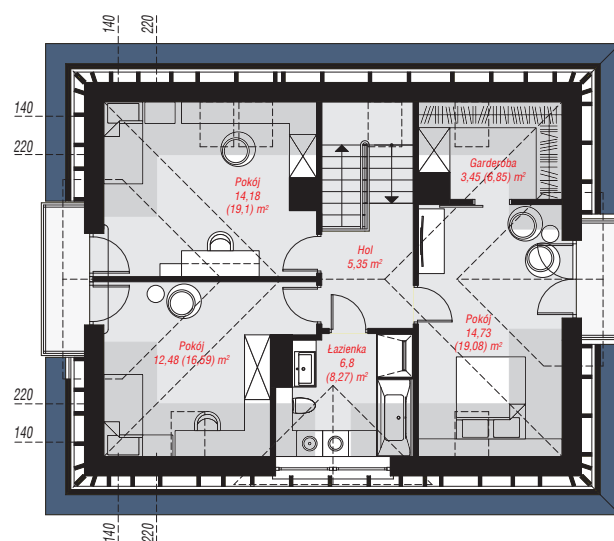
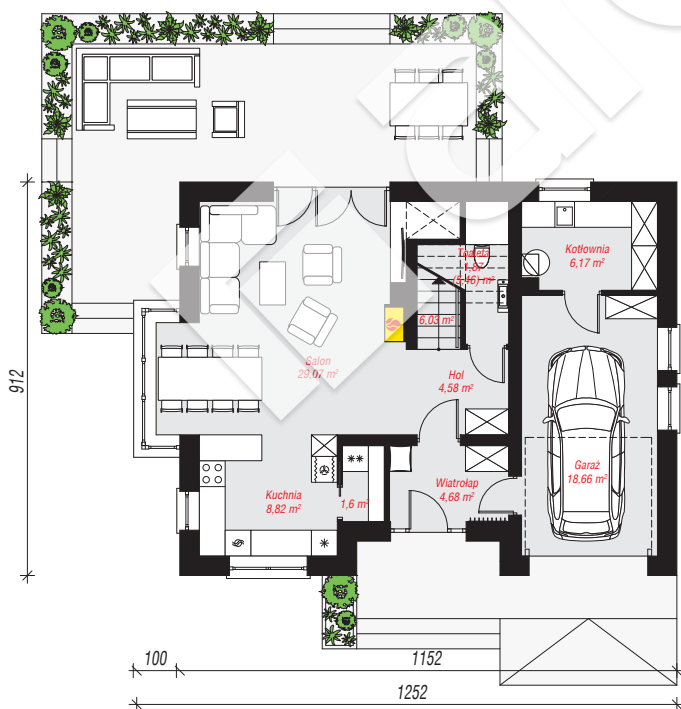
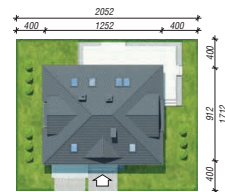
powierzchnia garażu: 18,66 m²
powierzchnia kotłowni: 6,17 m²

powierzchnia zabudowy: 109,00 m²
powierzchnia podłóg: 160,31 m²
kubatura: 698,21 m³
wysokość budynku: 8,87 m
powierzchnia dachu: 197,76 m²

min. wymiary działki: 17,12 x 20,52 m
po adaptacji*: 19,52 x 17,12 m
(Likwidacja wykusza.)

Technologia i konstrukcja

ściany: pustak ceramiczny Porotherm 25 cm, stropian Termo Organika 20 cm, tynk; **strop:** płyta żelbetowa;
ścianka kolankowa: 110 cm; **dach:** czterospadowy, nachylenie 42 st., więźba drewniana, dachówka ceramiczna, okno dachowe 3; **kocioł:** gazowy, możliwość zamiany na paliwo stałe po adaptacji (pow. kotłowni powyżej 6m²)



PARTER: 81,48 (85,07) m²

PODDASZE: 56,99 (75,24) m²



Do projektu możesz wprowadzić zmiany, na które wyrazimy bezpłatną zgodę.

Zobacz dostępne wersje projektu, wizualizacje wnętrz i zdjęcia z realizacji na www.archon.pl