

Dom w klematisach 3 ver.2

PEŁNOBRANŻOWE ODBICIE LUSTRZANE

Dom do zabudowy szeregowej z poddaszem użytkowym

5 pokoi, 1 kuchnia, 1 łazienka, toaleta, kotłownia, garaż

powierzchnia domu: 111,58 m²
(bez kotłowni, garażu)

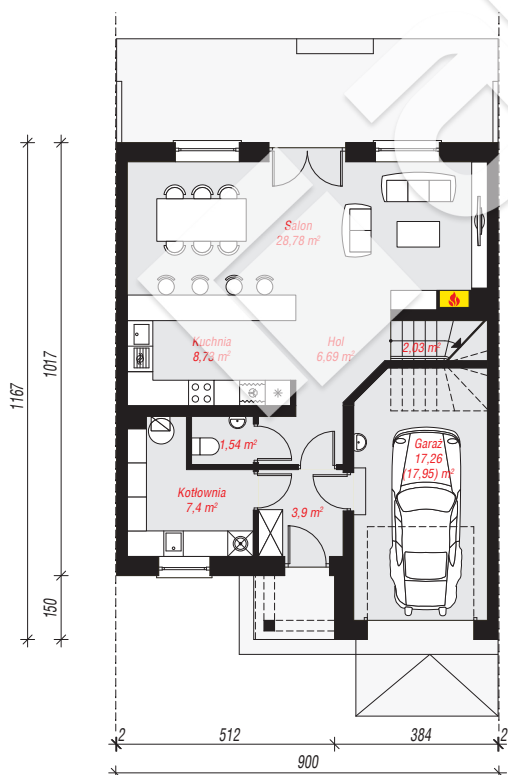
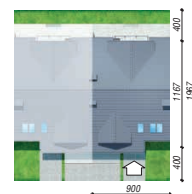
powierzchnia garażu: 17,26 m²
powierzchnia kotłowni: 7,40 m²

powierzchnia zabudowy: 100,30 m²
powierzchnia podłóg: 149,66 m²
kubatura: 644,69 m³
wysokość budynku: 8,17 m
powierzchnia dachu: 142,10 m²

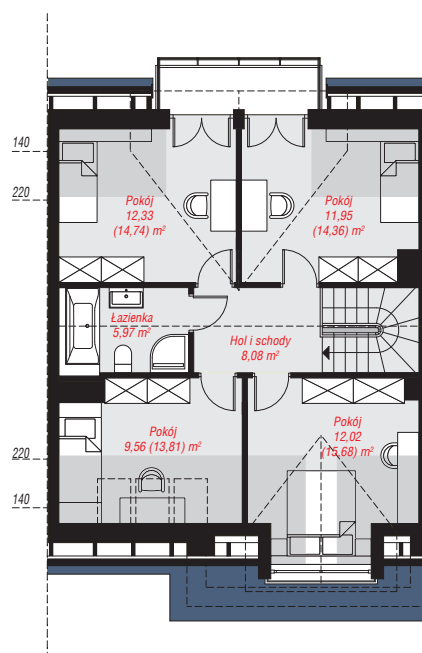
min. wymiary działki: 19,67 x 9,00 m

Technologia i konstrukcja

ściany: pustak ceramiczny Porotherm 25 cm, styropian Termo Organika 20 cm, tynk; **strop:** płyta żelbetowa; **ścianka kolankowa:** 109 cm; **dach:** dwuspadowy, nachylenie 35 st., więźba drewniana, dachówka ceramiczna, okno dachowe 3; **kocioł:** gazowy, możliwość zamiany na paliwo stałe po adaptacji (pow. kotłowni powyżej 6m²)



PARTER: 76,33 (77,02) m²



PODDASZE: 59,91 (72,64) m²



Do projektu możesz wprowadzić zmiany, na które wyrazimy bezpłatną zgodę.

Zobacz dostępne wersje projektu, wizualizacje wnętrz i zdjęcia z realizacji na www.archon.pl