

# Dom w winogronach 6 ver.2

PEŁNOBRANŻOWE ODBICIE LUSTRZANE

Dom jednorodzinny z poddaszem użytkowym  
5 pokoi, 1 kuchnia, 1 łazienka, toaleta, kotłownia,  
garderoby, garaż

**powierzchnia domu:** 98,90 m<sup>2</sup>  
(bez kotłowni, garażu)

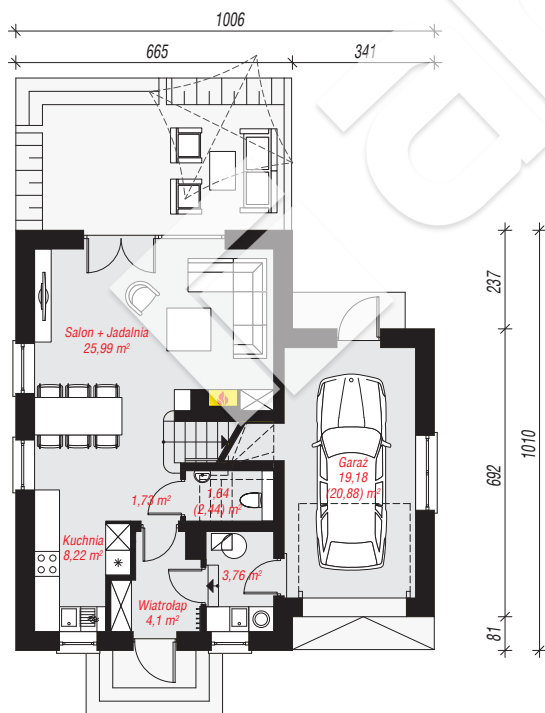
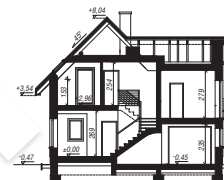
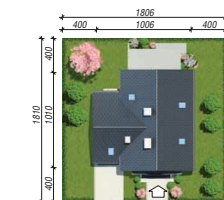
**powierzchnia garażu:** 19,18 m<sup>2</sup>  
**powierzchnia kotłowni:** 3,76 m<sup>2</sup>

**powierzchnia zabudowy:** 91,57 m<sup>2</sup>  
**powierzchnia podłóg:** 133,92 m<sup>2</sup>  
**kubatura:** 602,60 m<sup>3</sup>  
**wysokość budynku:** 8,51 m  
**powierzchnia dachu:** 170,70 m<sup>2</sup>

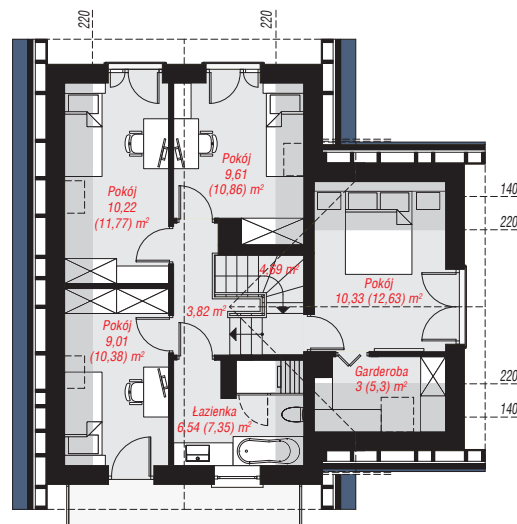
**min. wymiary działki:** 18,10 x 18,06 m  
**po adaptacji\*:** 17,06 x 18,10 m  
(Likwidacja okien na elewacji bocznej od strony garażu.  
Doprojektowanie okien pościowych.)

## Technologia i konstrukcja

**ściany:** pustak ceramiczny Porotherm 25 cm, styropian Termo Organika 20 cm, tynk; **strop:** płyta żelbetowa;  
**ścianka kolankowa:** 153 cm; **dach:** dwuspadowy, nachylenie 45 st., więźba drewniana, dachówka ceramiczna, okno dachowe 3; **kocioł:** gazowy



PARTER: 64,62 (67,12) m<sup>2</sup>



PODDASZE: 57,22 (66,80) m<sup>2</sup>



Do projektu możesz wprowadzić zmiany,  
na które wyrazimy bezpłatną zgodę.

Zobacz dostępne wersje projektu,  
wizualizacje wnętrz i zdjęcia z realizacji  
na [www.archon.pl](http://www.archon.pl)