

# Dom w cyklamenach 4 (PS) ver.3

PEŁNOBRANŻOWE ODBICIE LUSTRZANE

Dom do zabudowy szeregowej z poddaszem użytkowym

4 pokoje, 1 kuchnia, 2 łazienki, kotłownia, pralnia, garderoby, garaż, piwnica

**powierzchnia domu:** 85,63 m<sup>2</sup>  
(bez piwnic)

**powierzchnia piwnic:** 48,28 m<sup>2</sup>

powierzchnia zabudowy: 63,59 m<sup>2</sup>

powierzchnia podłóg: 143,42 m<sup>2</sup>

kubatura: 568,20 m<sup>3</sup>

wysokość budynku: 8,76 m

powierzchnia dachu: 95,80 m<sup>2</sup>

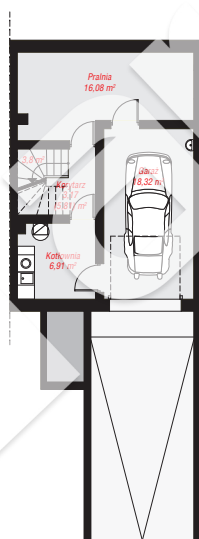
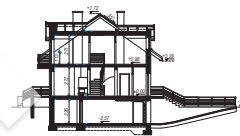
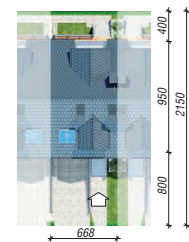
min. wymiary działki: 21,50 x 6,68 m

po adaptacji\*: 6,68 x 17,50 m

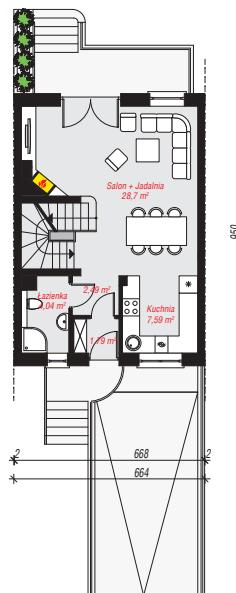
(Nie uwzględniając podjazdu do garażu.)

## Technologia i konstrukcja

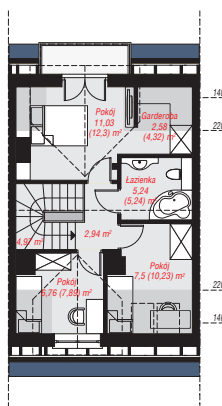
**ściany:** bloczek z betonu komórkowego H+H 24 cm, styropian Termo Organika 20 cm, tynk; **strop:** płyta żelbetowa; **ścianka kolankowa:** 113 cm; **dach:** dwuspadowy, nachylenie 35 st., więźba drewniana, dachówka ceramiczna, okno dachowe 3; **kocioł:** gazowy, możliwość zamiany na paliwo stałe po adaptacji (pow. kotłowni powyżej 6m<sup>2</sup>)



PIWNICA: 48,28 (50,92) m<sup>2</sup>



PARTER: 44,61 (0,00) m<sup>2</sup>



PODDASZE: 41,02 (47,89) m<sup>2</sup>



Do projektu możesz wprowadzić zmiany, na które wyrazimy bezpłatną zgodę.

Zobacz dostępne wersje projektu, wizualizacje wnętrz i zdjęcia z realizacji na [www.archon.pl](http://www.archon.pl)