

Dom w klematisach 10 (AB) ver.2

PEŁNOBRANŻOWE ODBICIE LUSTRZANE

Dom do zabudowy bliźniaczej z poddaszem użytkowym

5 pokoi, 1 kuchnia, 1 łazienka, toaleta, kotłownia, garaż

powierzchnia domu: 94,62 m²
(bez kotłowni, garażu)

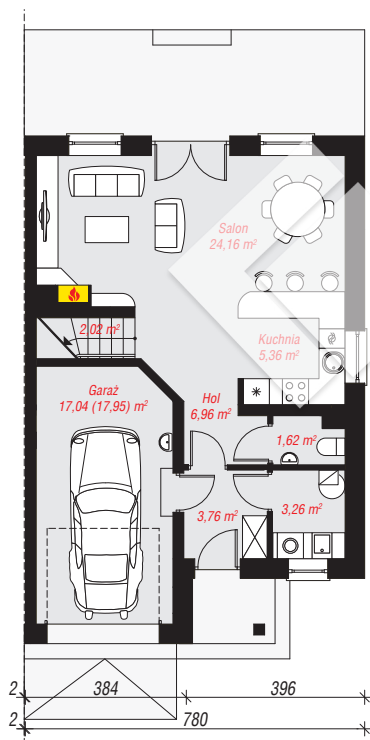
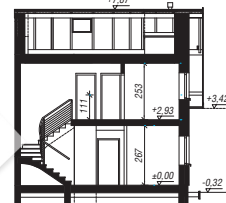
powierzchnia garażu: 17,04 m²
powierzchnia kotłowni: 3,26 m²

powierzchnia zabudowy: 88,38 m²
powierzchnia podłóg: 125,62 m²
kubatura: 570,44 m³
wysokość budynku: 8,19 m
powierzchnia dachu: 135,27 m²

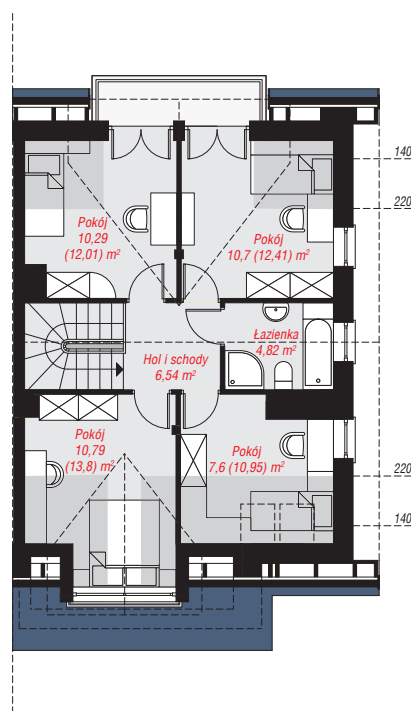
min. wymiary działki: 19,67 x 11,82 m
po adaptacji*: 10,82 x 19,67 m
(Likwidacja okien w ścianie bocznej.)

Technologia i konstrukcja

ściany: pustak ceramiczny Porotherm 25 cm, styropian Termo Organika 20 cm, tynk; **strop:** płyta żelbetowa; **ścianka kolankowa:** 111 cm; **dach:** dwuspadowy, nachylenie 35 st., więźba drewniana, dachówka ceramiczna, okno dachowe 3; **kocioł:** gazowy



PARTER: 64,18 (65,09) m²



PODDASZE: 50,74 (60,53) m²



Do projektu możesz wprowadzić zmiany, na które wyrazimy bezpłatną zgodę.

Zobacz dostępne wersje projektu, wizualizacje wnętrz i zdjęcia z realizacji na www.archon.pl