

# Dom w nigellach (G)

PEŁNOBRANŻOWE ODBICIE LUSTRZANE

Dom jednorodzinny parterowy  
5 pokoi, 1 kuchnia, 2 łazienki, spiżarka, toaleta,  
kotłownia, garderoby, garaż

**powierzchnia domu:** 135,88 m<sup>2</sup>  
(bez kotłowni, garażu)

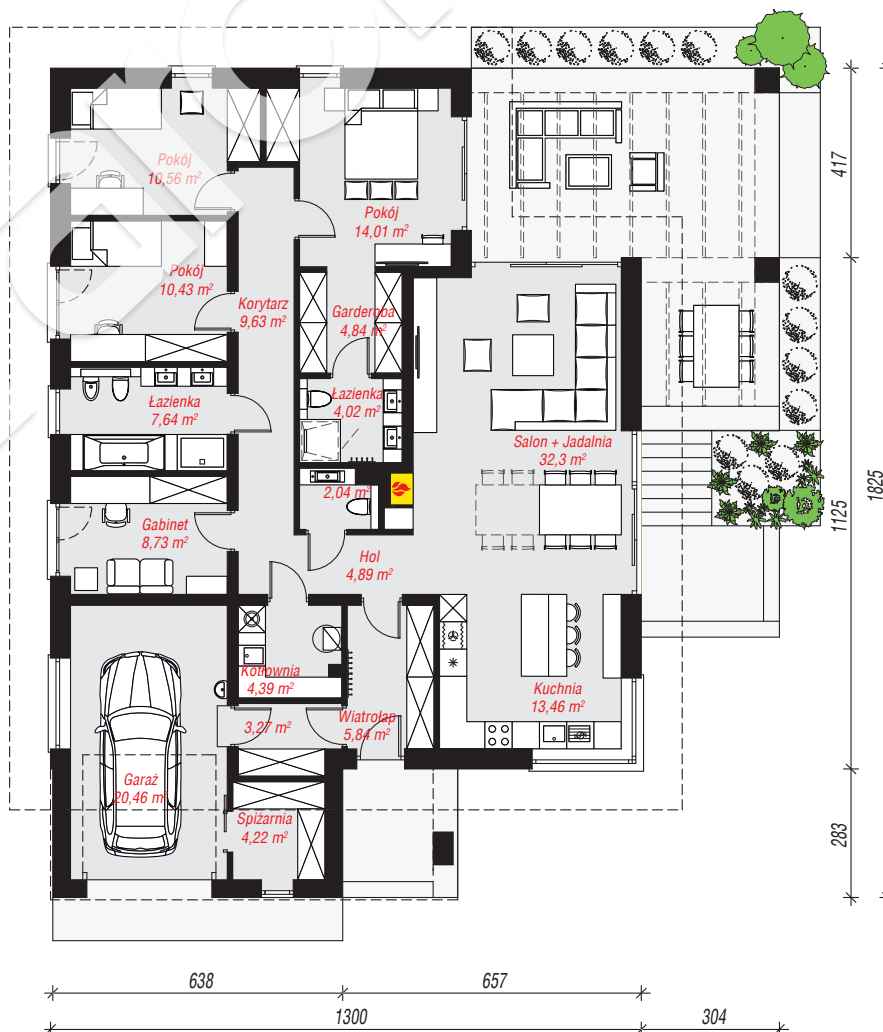
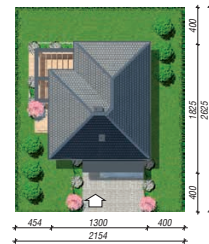
powierzchnia garażu: 20,46 m<sup>2</sup>  
powierzchnia kotłowni: 4,39 m<sup>2</sup>

powierzchnia zabudowy: 203,54 m<sup>2</sup>  
powierzchnia podłóg: 160,73 m<sup>2</sup>  
kubatura: 1 101,68 m<sup>3</sup>  
wysokość budynku: 7,68 m  
powierzchnia dachu: 276,30 m<sup>2</sup>

min. wymiary działki: 26,25 x 21,54 m  
po adaptacji\*: 21,00 x 26,25 m  
(Modyfikacja pergoli)

## Technologia i konstrukcja

**ściany:** bloczek z betonu komórkowego H+H 24 cm, styropian Termo Organika 20 cm, tynk; **strop:** płyta żelbetowa; **dach:** czterospadowy, nachylenie 30 st., więźba drewniana, dachówka ceramiczna; **kocioł:** gazowy



PARTER: 160,73 (0,00) m<sup>2</sup>



Do projektu możesz wprowadzić zmiany, na które wyrazimy bezpłatną zgodę.

Zobacz dostępne wersje projektu, wizualizacje wnętrz i zdjęcia z realizacji na [www.archon.pl](http://www.archon.pl)