

# Dom w balsamowcach

PEŁNOBRANŻOWE ODBICIE LUSTRZANE

Dom jednorodzinny z poddaszem użytkowym  
6 pokoi, 1 kuchnia, 2 łazienki, spiżarka, kotłownia,  
pralnia, garderoby, garaż

**powierzchnia domu:** 139,78 m<sup>2</sup>  
(bez kotłowni, garażu)

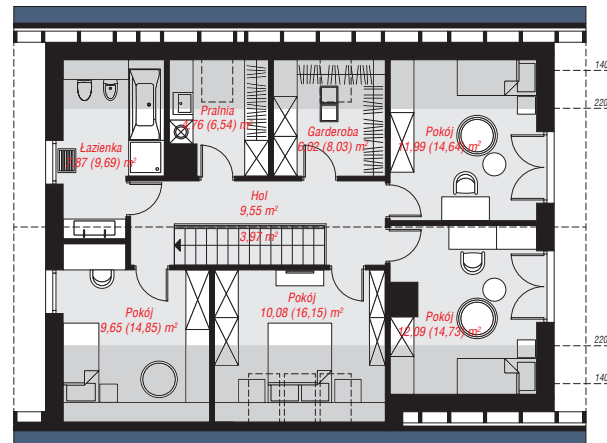
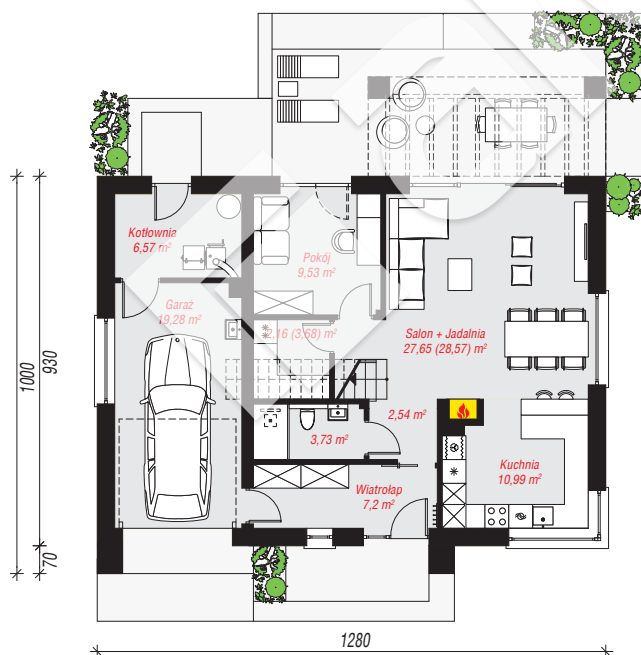
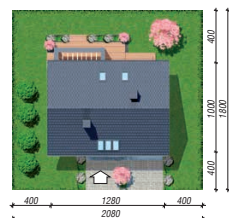
powierzchnia garażu: 19,28 m<sup>2</sup>  
powierzchnia kotłowni: 6,57 m<sup>2</sup>

powierzchnia zabudowy: 125,79 m<sup>2</sup>  
powierzchnia podłóg: 190,24 m<sup>2</sup>  
kubatura: 839,64 m<sup>3</sup>  
wysokość budynku: 8,61 m  
powierzchnia dachu: 208,66 m<sup>2</sup>

min. wymiary działki: 18,00 x 20,80 m  
po adaptacji\*: 19,80 x 17,30 m  
(Likwidacja okien na elewacji bocznej, doprojektowanie okien połączonych. Wyrównanie elewacji frontowej.)

## Technologia i konstrukcja

**ściany:** bloczek z betonu komórkowego H+H 24 cm, styropian Termo Organika 20 cm, tynk; **strop:** płyta żelbetowa; **ścianka kolankowa:** 117 cm; **dach:** dwuspadowy, nachylenie 40 st., więźba drewniana, dachówka ceramiczna, okno dachowe 3; **kocioł:** na paliwo stałe + alternatywnie gazowy



PARTER: 89,65 (92,09) m<sup>2</sup>

PODDASZE: 75,98 (98,15) m<sup>2</sup>



Do projektu możesz wprowadzić zmiany, na które wyrazimy bezpłatną zgodę.

Zobacz dostępne wersje projektu, wizualizacje wnętrz i zdjęcia z realizacji na [www.archon.pl](http://www.archon.pl)