

# Dom w zielistkach 12 (G)

PEŁNOBRANŻOWE ODBICIE LUSTRZANE

Dom jednorodzinny z poddaszem użytkowym  
5 pokoi, 1 kuchnia, 2 łazienki, spiżarka, kotłownia,  
garderoby, garaż

**powierzchnia domu:** 109,84 m<sup>2</sup>  
(bez kotłowni, garażu)

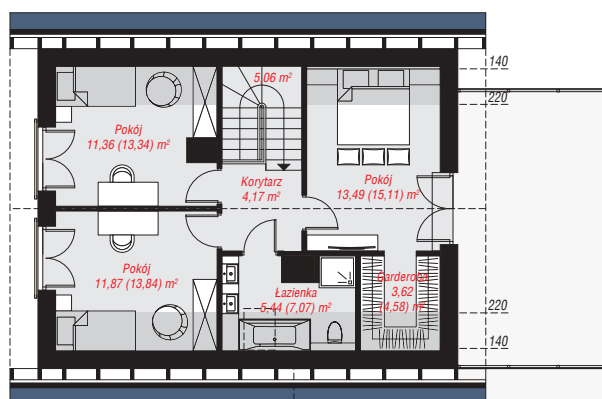
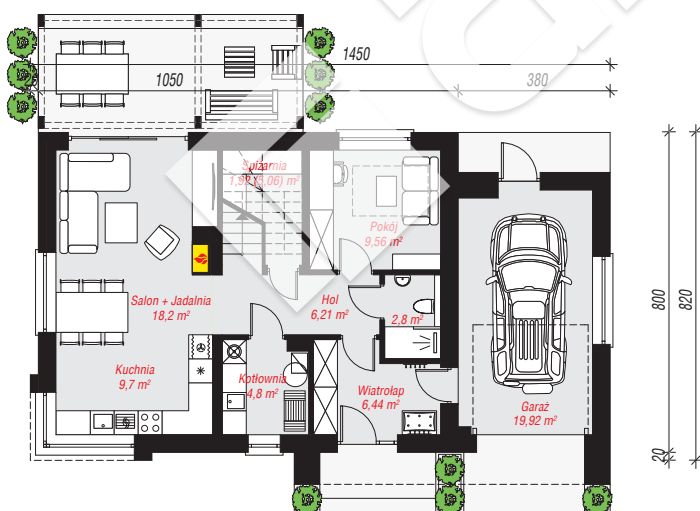
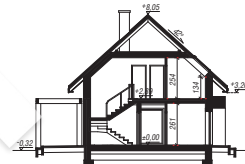
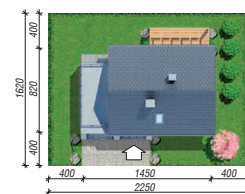
**powierzchnia garażu:** 19,92 m<sup>2</sup>  
**powierzchnia kotłowni:** 4,80 m<sup>2</sup>

powierzchnia zabudowy: 112,06 m<sup>2</sup>  
powierzchnia podłóg: 145,86 m<sup>2</sup>  
kubatura: 662,07 m<sup>3</sup>  
wysokość budynku: 8,37 m  
powierzchnia dachu: 156,90 m<sup>2</sup>

min. wymiary działki: 16,20 x 22,50 m  
po adaptacji\*: 21,30 x 16,00 m  
(Likwidacja okna w garażu i wykusza.)

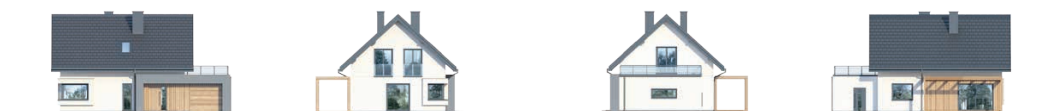
## Technologia i konstrukcja

**ściany:** bloczek z betonu komórkowego H+H 24 cm, styropian Termo Organika 20 cm, tynk; **strop:** płyta żelbetowa; **ścianka kolankowa:** 133 cm; **dach:** dwuspadowy, nachylenie 42 st., więźba drewniana, dachówka ceramiczna, okno dachowe 3; **kocioł:** gazowy, możliwość zamiany na paliwo stałe po adaptacji (pow. kotłowni do 6m<sup>2</sup>)



PARTER: 79,55 (82,69) m<sup>2</sup>

PODDASZE: 55,01 (63,17) m<sup>2</sup>



Do projektu możesz wprowadzić zmiany,  
na które wyrazimy bezpłatną zgodę.

Zobacz dostępne wersje projektu,  
wizualizacje wnętrz i zdjęcia z realizacji  
na [www.archon.pl](http://www.archon.pl)