

Dom w halezjach 4 (R2B)

Dom dwurodziny do zabudowy bliźniaczej z poddaszem użytkowym
6 pokoi, 2 kuchnie, 2 łazienki

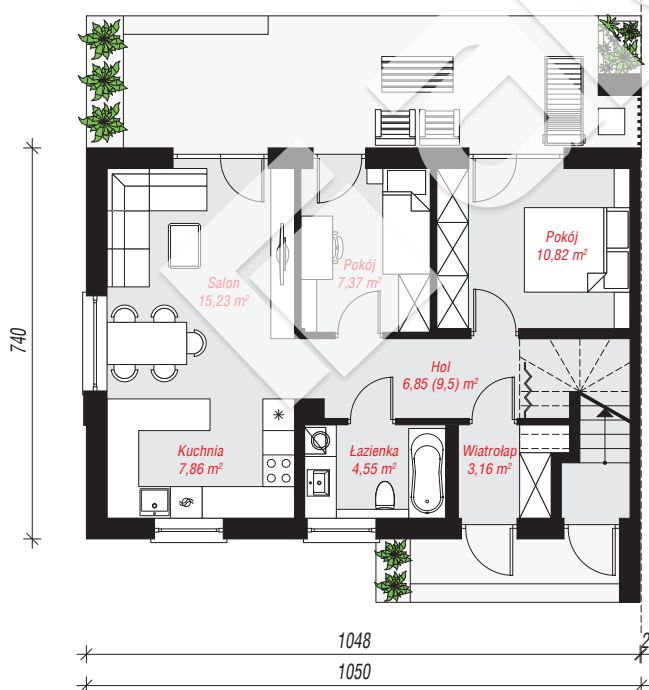
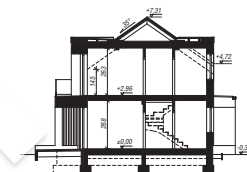
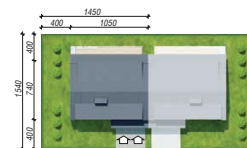
powierzchnia domu: 115,75 m²

powierzchnia zabudowy: 77,98 m²
powierzchnia podłóg: 120,18 m²
kubatura: 542,36 m³
wysokość budynku: 7,63 m
powierzchnia dachu: 91,60 m²

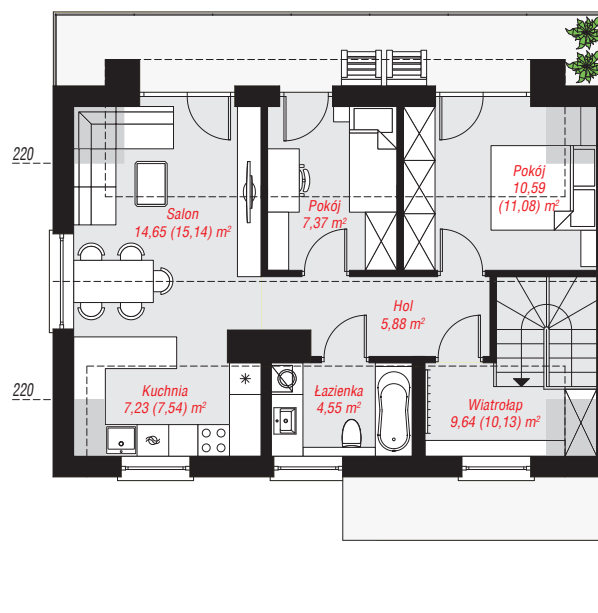
min. wymiary działki: 15,40 x 14,50 m
po adaptacji*: 12,00 x 15,40 m
(Likwidacja okien na ścianie szczytowej. Lokalizacja w odległości 1,5m od granicy działki.)

Technologia i konstrukcja

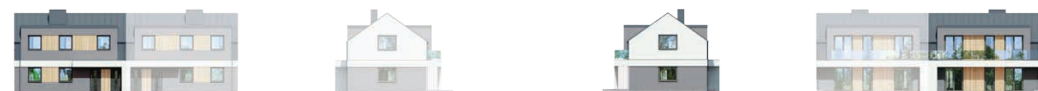
ściany: pustak ceramiczny Porotherm 18,8 cm, styropian Termo Organika 20 cm, tynk; **strop:** płyta żelbetowa; **ścianka kolankowa:** 145 cm; **dach:** dwuspadowy, nachylenie 35 st., więźba drewniana, blacha; **kościół:** piecyki gazowe w mieszkaniach



PARTER: 55,84 (58,49) m²



PODDASZE: 59,91 (61,69) m²



Do projektu możesz wprowadzić zmiany, na które wyrazimy bezpłatną zgodę.

Zobacz dostępne wersje projektu, wizualizacje wnętrz i zdjęcia z realizacji na www.archon.pl