

Dom w przebiśniewach 6 (G2)

PEŁNOBRANŻOWE ODBICIE LUSTRZANE

archon
PROJEKTY DOMÓW

Dom jednorodzinny parterowy
5 pokoi, 1 kuchnia, 3 łazienki, spiżarka, kotłownia,
garderoby, garaż

powierzchnia domu: 129,74 m²
(bez kotłowni, garażu)

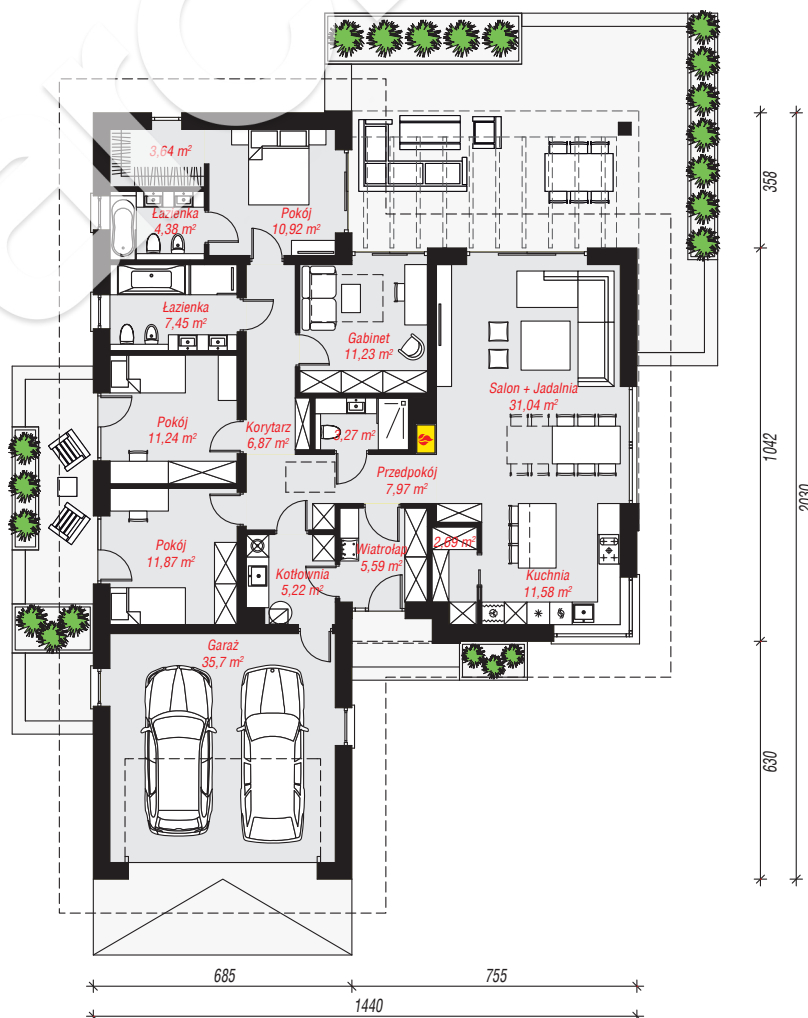
powierzchnia garażu: 35,70 m²
powierzchnia kotłowni: 5,22 m²

powierzchnia zabudowy: 218,43 m²
powierzchnia podłóg: 170,66 m²
kubatura: 1 123,28 m³
wysokość budynku: 6,70 m
powierzchnia dachu: 312,70 m²

min. wymiary działki: 28,30 x 22,40 m
po adaptacji*: 22,40 x 27,30 m
(Likwidacja okna na elewacji ogrodowej.)

Technologia i konstrukcja

ściany: bloczek z betonu komórkowego H+H 24 cm, styropian Termo Organika 20 cm, tynk; **strop:** płyta żelbetowa; **dach:** czterospadowy, nachylenie 25 st., więźba drewniana, dachówka ceramiczna; **kocioł:** gazowy, możliwość zamiany na paliwo stałe po adaptacji (pow. kotłowni do 6m²)



PARTER: 170,66 (0,00) m²

Do projektu możesz wprowadzić zmiany,
na które wyrazimy bezpłatną zgodę.

Zobacz dostępne wersje projektu,
wizualizacje wnętrz i zdjęcia z realizacji
na www.archon.pl

