

# Dom w lilakach 4 (G2)

Dom jednorodzinny parterowy  
4 pokoje, 1 kuchnia, 2 łazienki, spiżarka, kotłownia,  
garderoby, pomieszczenie gospodarcze, garaż

**powierzchnia domu:** 119,55 m<sup>2</sup>  
(bez kotłowni, garażu)

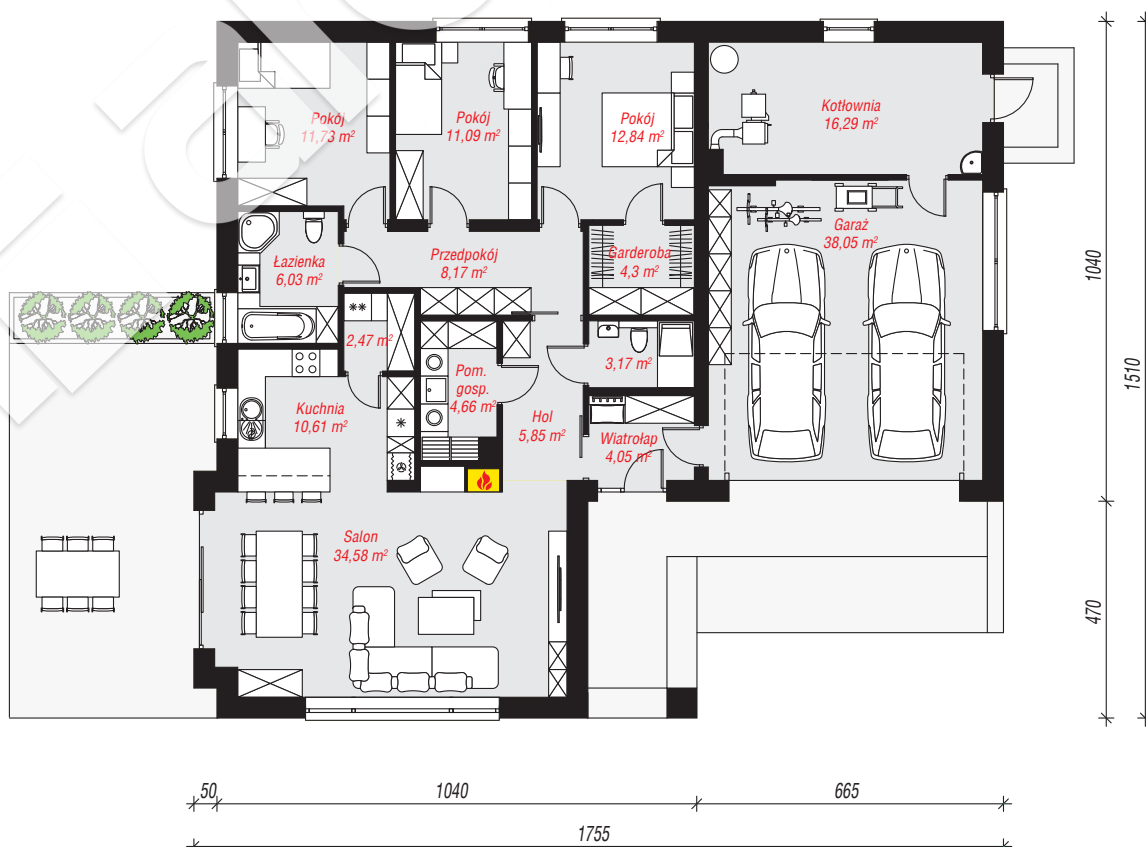
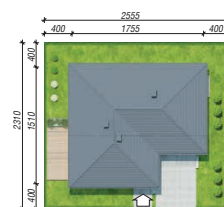
**powierzchnia garażu:** 38,05 m<sup>2</sup>  
**powierzchnia kotłowni:** 16,55 m<sup>2</sup>

powierzchnia zabudowy: 229,20 m<sup>2</sup>  
powierzchnia podłóg: 174,15 m<sup>2</sup>  
kubatura: 1 223,12 m<sup>3</sup>  
wysokość budynku: 7,10 m  
powierzchnia dachu: 340,06 m<sup>2</sup>

min. wymiary działki: 23,10 x 25,55 m  
po adaptacji\*: 24,05 x 23,10 m  
(Likwidacja wykusza w salonie oraz drzwi i okna w ścianie bocznej garażu.)

## Technologia i konstrukcja

**ściany:** pustak ceramiczny Porotherm 25 cm, styropian Termo Organika 20 cm, tynk; **strop:** płyta żelbetowa;  
**dach:** czterospadowy, nachylenie 30 st., więźba drewniana, dachówka ceramiczna; **kocioł:** na paliwo stałe + alternatywnie gazowy



PARTER: 174,15 (0,00) m<sup>2</sup>



Do projektu możesz wprowadzić zmiany,  
na które wyrazimy bezpłatną zgodę.

Zobacz dostępne wersje projektu,  
wizualizacje wnętrz i zdjęcia z realizacji  
na [www.archon.pl](http://www.archon.pl)