

Dom pod miłorzębem 17 (GR2)

Dom dwurodzinny (jednorodzinny dwulokalowy) z poddaszem użytkowym
8 pokoi, 4 łazienki, garderoby, garaż

powierzchnia domu: 203,88 m²
(bez garażu)

powierzchnia garażu: 35,82 m²

powierzchnia zabudowy: 163,54 m²

powierzchnia podłóg: 250,02 m²

kubatura: 1 190,64 m³

wysokość budynku: 9,14 m

powierzchnia dachu: 185,31 m²

min. wymiary działki: 20,85 x 20,91 m

po adaptacji*: 18,91 x 20,85 m
(Likwidacja okien w ścianach bocznych)

Technologia i konstrukcja

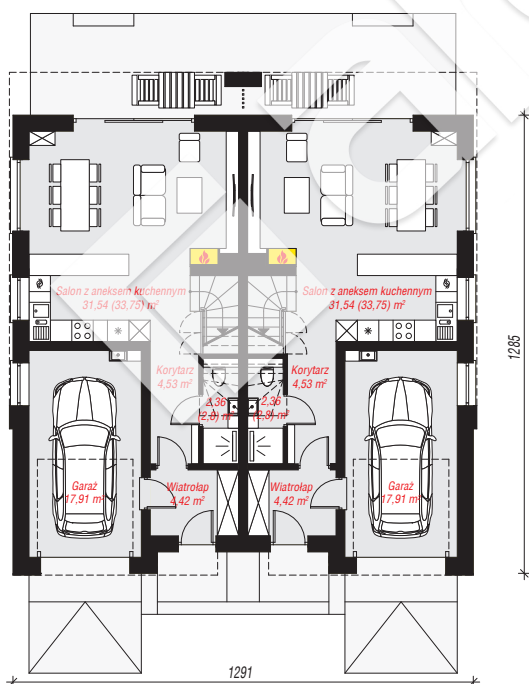
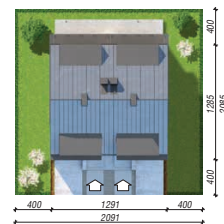
ściany: pustak ceramiczny Porotherm 25 cm, styropian

Termo Organika 20 cm, tynk; **strop:** płyta żelbetowa;

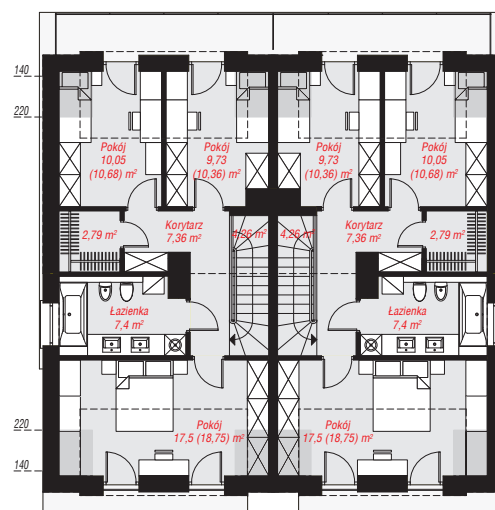
ścianka kolankowa: 130 cm; **dach:** dwuspadowy,

nachylenie 35 st., więźba drewniana, blacha; **kocioł:**

gazowy



PARTER: 121,52 (126,82) m²



PODDASZE: 118,18 (123,20) m²



Do projektu możesz wprowadzić zmiany, na które wyrazimy bezpłatną zgodę.

Zobacz dostępne wersje projektu, wizualizacje wnętrz i zdjęcia z realizacji na www.archon.pl