

Garaż 2-stanowiskowy G32

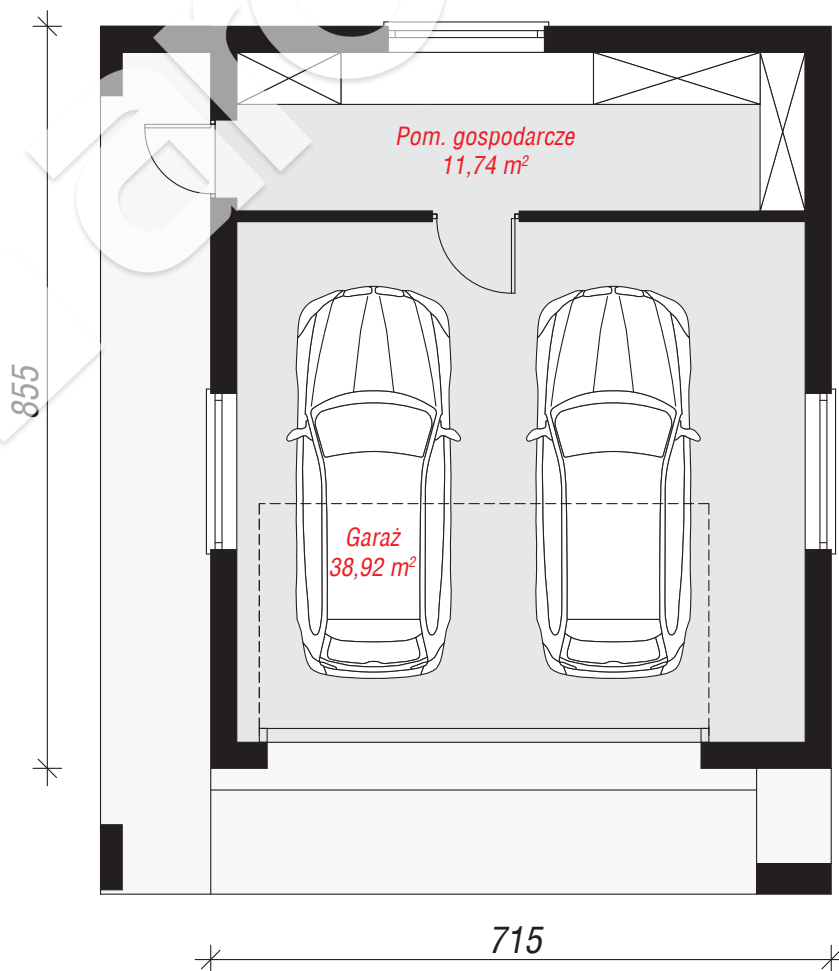
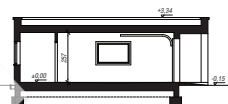
Garaż
spiżarka, pomieszczenie gospodarcze, garaż

powierzchnia netto: 50,66 m²

powierzchnia zabudowy: 84,57 m²
powierzchnia podłóg: 50,66 m²
kubatura: 298,91 m³
wysokość budynku: 3,55 m
powierzchnia dachu: 73,52 m²

Technologia i konstrukcja

ściany: pustak ceramiczny Porotherm 25 cm, styropian Termo Organika 5 cm, tynk; **strop:** płyta żelbetowa;
dach: płaski, papa termozgrzewalna



PARTER: 50,66 (0,00) m²



Do projektu możesz wprowadzić zmiany, na które wyrazimy bezpłatną zgodę.

Zobacz dostępne wersje projektu, wizualizacje wnętrz i zdjęcia z realizacji na www.archon.pl