

Dom w peperoniach 5 (G2)

Dom jednorodzinny parterowy
5 pokoi, 1 kuchnia, 2 łazienki, spiżarka, garderoby,
pomieszczenie gospodarcze, garaż

powierzchnia domu: 123,06 m²
(bez garażu)

powierzchnia garażu: 51,85 m²

powierzchnia zabudowy: 223,81 m²

powierzchnia podłóg: 174,91 m²

kubatura: 1 143,82 m³

wysokość budynku: 7,16 m

powierzchnia dachu: 236,40 m²

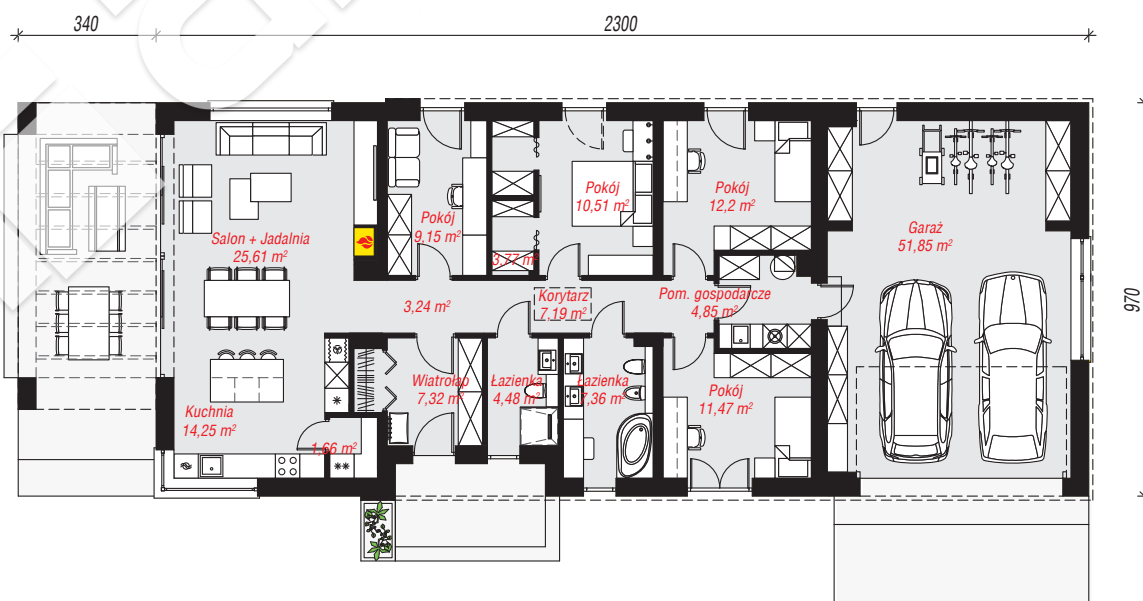
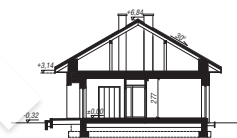
min. wymiary działki: 17,70 x 31,90 m

po adaptacji*: 30,00 x 17,70 m

(Likwidacja okna w ścianie bocznej garażu. Skrócenie
zadaszenia tarasu.)

Technologia i konstrukcja

ściany: bloczek z betonu komórkowego H+H 24 cm,
styropian Termo Organika 20 cm, tynk; **strop:** płyta
żelbetowa; **ścianka kolankowa:** 77 cm; **dach:**
dwuspadowy, nachylenie 30 st., więźba drewniana,
dachówka ceramiczna; **kocioł:** gazowy



PARTER: 174,91 (0,00) m²



Do projektu możesz wprowadzić zmiany,
na które wyrazimy bezpłatną zgodę.

Zobacz dostępne wersje projektu,
wizualizacje wnętrz i zdjęcia z realizacji
na www.archon.pl