

Dom w riveach (GB)

PEŁNOBRANŻOWE ODBICIE LUSTRZANE

Dom do zabudowy bliźniaczej z poddaszem użytkowym
4 pokoje, 1 łazienka, toaleta, garderoby, garaż

powierzchnia domu: 87,49 m²
(bez garażu)

powierzchnia garażu: 16,93 m²

powierzchnia zabudowy: 69,55 m²

powierzchnia podłóg: 107,50 m²

kubatura: 525,09 m³

wysokość budynku: 9,22 m

powierzchnia dachu: 80,67 m²

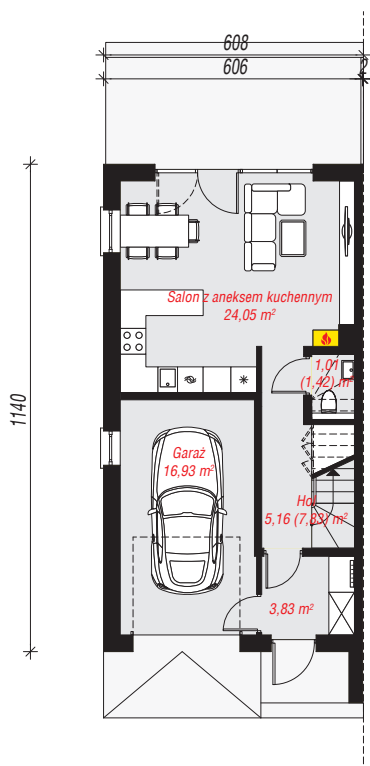
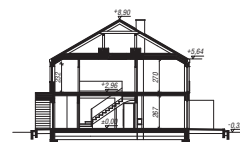
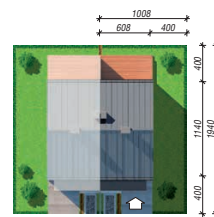
min. wymiary działki: 19,40 x 10,08 m

po adaptacji*: 7,58 x 19,40 m

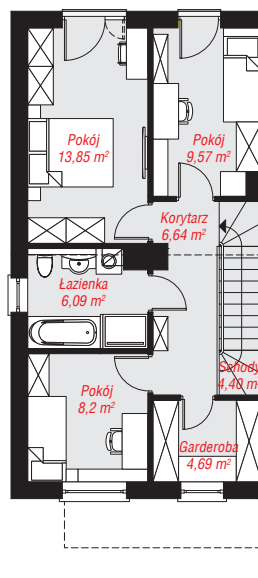
(Likwidacja okien w ścianie szczytowej.)

Technologia i konstrukcja

ściany: pustak ceramiczny Porotherm 18,8 cm,
styropian Termo Organika 20 cm, tynk; **strop:** płyta
żelbetowa; **ścianka kolankowa:** 232 cm; **dach:**
dwuspadowy, nachylenie 30 st., więźba drewniana,
blacha; **kocioł:** gazowy



PARTER: 50,98 (54,06) m²



PODDASZE: 53,44 (0,00) m²



Do projektu możesz wprowadzić zmiany,
na które wyrazimy bezpłatną zgodę.

Zobacz dostępne wersje projektu,
wizualizacje wnętrz i zdjęcia z realizacji
na www.archon.pl