

Dom pod młotem 18 (GB)

PEŁNOBRANŻOWE ODBICIE LUSTRZANE

Dom do zabudowy bliźniaczej z poddaszem użytkowym

4 pokoje, 1 kuchnia, 2 łazienki, garaż

powierzchnia domu: 98,86 m²
(bez garażu)

powierzchnia garażu: 18,49 m²

powierzchnia zabudowy: 83,05 m²

powierzchnia podłóg: 120,85 m²

kubatura: 584,26 m³

wysokość budynku: 8,99 m

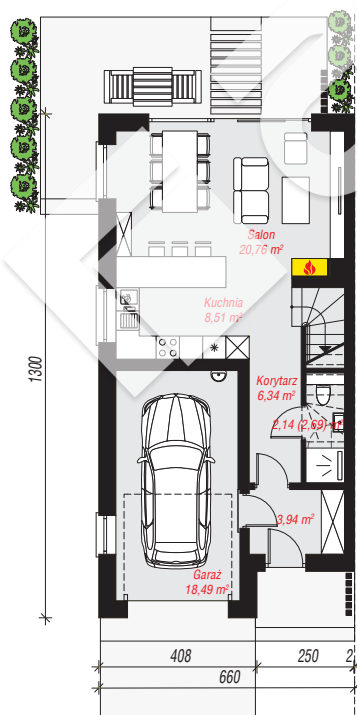
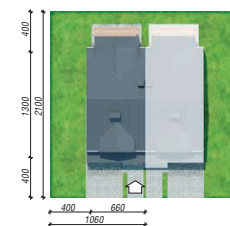
powierzchnia dachu: 97,80 m²

min. wymiary działki: 21,00 x 10,60 m

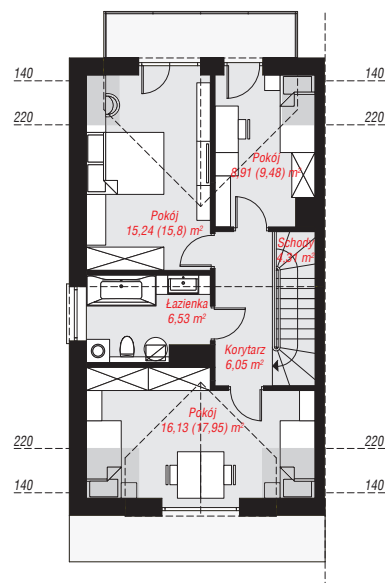
po adaptacji*: 8,10 x 21,00 m
(Likwidacja okien w ścianie bocznej)

Technologia i konstrukcja

ściany: bloczek z betonu komórkowego H+H 24 cm, styropian Termo Organika 20 cm, tynk; **strop:** płyta żelbetowa; **ścianka kolankowa:** 130 cm; **dach:** dwuspadowy, nachylenie 35 st., więźba drewniana, blacha; **kocioł:** gazowy



PARTER: 60,18 (60,73) m²



PODDASZE: 57,17 (60,12) m²



Do projektu możesz wprowadzić zmiany, na które wyrazimy bezpłatną zgodę.

Zobacz dostępne wersje projektu, wizualizacje wnętrz i zdjęcia z realizacji na www.archon.pl