

# Dom w ligolach 2

Dom jednorodzinny z poddaszem użytkowym  
5 pokoi, 1 kuchnia, 3 łazienki, spiżarka, kotłownia,  
garderoby, garaż

**powierzchnia domu:** 138,93 m<sup>2</sup>  
(bez kotłowni, garażu)

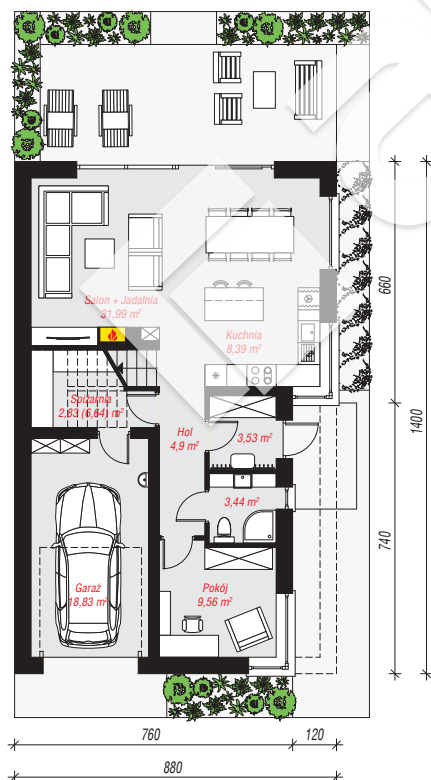
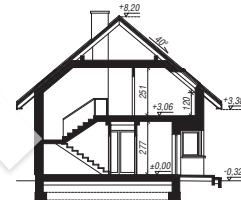
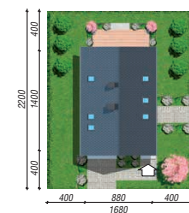
**powierzchnia garażu:** 18,83 m<sup>2</sup>  
**powierzchnia kotłowni:** 4,68 m<sup>2</sup>

powierzchnia zabudowy: 123,66 m<sup>2</sup>  
powierzchnia podłóg: 182,07 m<sup>2</sup>  
kubatura: 822,95 m<sup>3</sup>  
wysokość budynku: 8,52 m  
powierzchnia dachu: 213,00 m<sup>2</sup>

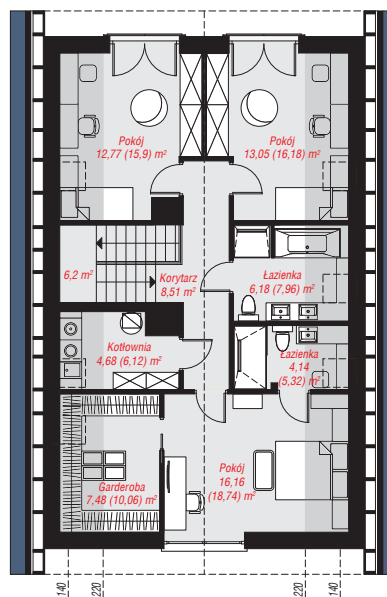
min. wymiary działki: 22,00 x 16,80 m  
po adaptacji\*: 14,80 x 22,00 m  
(Likwidacja okien połaciowych na bocznej ścianie)

## Technologia i konstrukcja

**ściany:** pustak ceramiczny Porotherm 25 cm, styropian Termo Organika 20 cm, tynk; **strop:** płyta żelbetowa;  
**ścianka kolankowa:** 120 cm; **dach:** dwuspadowy, nachylenie 40 st., więźba drewniana, dachówka ceramiczna, okno dachowe 3; **kocioł:** gazowy



**PARTER:** 83,27 (87,08) m<sup>2</sup>



**PODDASZE:** 79,17 (94,99) m<sup>2</sup>



Do projektu możesz wprowadzić zmiany,  
na które wyrazimy bezpłatną zgodę.

Zobacz dostępne wersje projektu,  
wizualizacje wnętrz i zdjęcia z realizacji  
na [www.archon.pl](http://www.archon.pl)