

Willa Julia 3 (B) ver.2

PEŁNOBRANŻOWE ODBICIE LUSTRZANE

archon
PROJEKTY DOMÓW

Dom do zabudowy bliźniaczej piętrowy
4 pokoje, 1 kuchnia, 1 łazienka, spiżarka, toaleta,
garaż

powierzchnia domu: 103,73 m²
(bez garażu)

powierzchnia garażu: 18,66 m²

powierzchnia zabudowy: 83,21 m²

powierzchnia podłóg: 125,14 m²

kubatura: 620,72 m³

wysokość budynku: 8,18 m

powierzchnia dachu: 117,10 m²

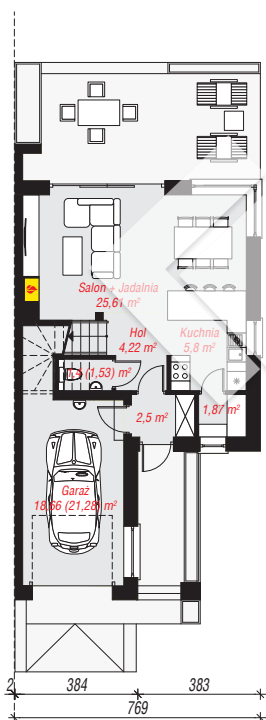
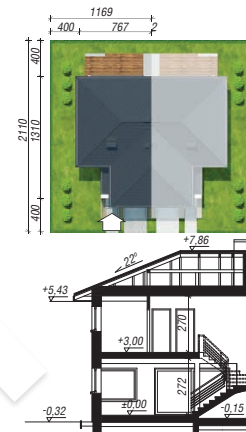
min. wymiary działki: 21,10 x 11,69 m

po adaptacji*: 9,19 x 21,10 m

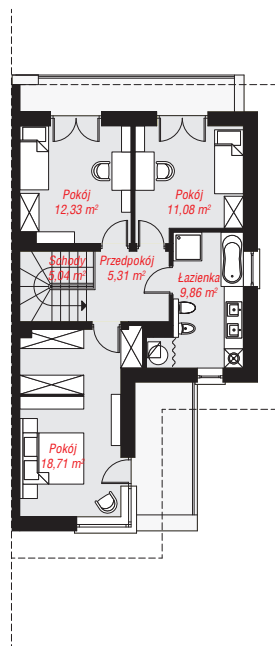
(Likwidacja okien na elewacji bocznej)

Technologia i konstrukcja

ściany: bloczek z betonu komórkowego H+H 24 cm,
styropian Termo Organika 20 cm, tynk; **strop:** płyta
żelbetowa; **dach:** czterospadowy, nachylenie 22 st.,
więźba drewniana, dachówka ceramiczna; **kocioł:**
gazowy



PARTER: 60,06 (62,81) m²



PIĘTRO: 62,33 (0,00) m²



Do projektu możesz wprowadzić zmiany,
na które wyrazimy bezpłatną zgodę.

Zobacz dostępne wersje projektu,
wizualizacje wnętrz i zdjęcia z realizacji
na www.archon.pl